



## УДОСТОВЕРЯЮЩИЙ ЦЕНТР ФНС РОССИИ



**КАК ПОЛУЧИТЬ  
И КАК ИСПОЛЬЗОВАТЬ  
КВАЛИФИЦИРОВАННУЮ  
ЭЛЕКТРОННУЮ  
ПОДПИСЬ?**

## Для чего нужна электронная подпись

Квалифицированная электронная подпись нужна для того, чтобы придать документу юридическую значимость, то есть статус оригинала. Такой подписью подписывают налоговую отчетность, счета-фактуры, акты, накладные и иные документы.



## Что получает владелец бесплатно

- Записанный на носитель ключ электронной подписи, ключ проверки электронной подписи, квалифицированный сертификат ключа проверки электронной подписи. Срок действия ключей 15 месяцев.
- Ключи электронной подписи неэкспортируемые. Их нельзя скопировать или извлечь из носителя во избежание рисков их компрометации и нанесения Вам какого-либо ущерба в связи с этим.

# Для того, чтобы использовать КЭП, на компьютере необходимо установить:

- 1. Криптопровайдер**  
программное обеспечение для работы с  
электронной подписью

- 2. Плагин для работы с КЭП**  
например, КриптоПро ЭЦП Browser plug-in



[https://www.cryptopro.ru/  
products/cades/plugin](https://www.cryptopro.ru/products/cades/plugin)

- 3. Расширение установленного  
плагина для работы  
в используемом Вами браузере**

## Дополнительно:

Для работы на сайте  
Госуслуг необходимо  
установить следующий  
плагин:



[https://ds-plugin.gosuslugi.ru/  
plugin/upload/Index.spr](https://ds-plugin.gosuslugi.ru/plugin/upload/Index.spr)

- 4. Драйвер  
для Вашего носителя**  
например: Рутокен, JaCarta, Esmart



[https://www.rutoken.ru/  
support/download/](https://www.rutoken.ru/support/download/)



[https://www.aladdin-rd.ru/  
support/downloads](https://www.aladdin-rd.ru/support/downloads)



[https://www.esmart.ru/  
downloads](https://www.esmart.ru/downloads)

- 5. Корневые и промежуточные  
сертификаты**



[https://www.nalog.gov.  
ru/rn77/related\\_activities/  
ucfns/ccenter\\_res/](https://www.nalog.gov.ru/rn77/related_activities/ucfns/ccenter_res/)

Для работы с системой ЕГАИС  
необходимо установить  
библиотеку PKCS#11 либо  
в составе драйверов на  
носитель, либо в составе СКЗИ  
(криптопровайдер).

# КЭП ФНС России функционирует на любых сайтах, ресурсах, площадках и сервисах



Сайт  
ФНС России  
<https://www.nalog.gov.ru/>

Портал Государственных  
услуг Российской  
Федерации  
<https://www.gosuslugi.ru/>



Портал  
государственных закупок  
<https://zakupki.gov.ru/>

Портал сервисов  
Росалкогольрегулирования  
<https://service.fsrar.ru/>



Портал ЕГАИС ФСРАР  
<https://egais.ru/>

Портал ЛесЕГАИС  
<https://lesegais.ru>



ГИС ДМДК  
<https://dmdk.ru/>

Росфинмониторинг  
<https://portal.fedsfm.ru/>



Электронная  
торговая площадка  
Сбербанк АСТ  
<https://www.sberbank-ast.ru/>

Контур  
<https://kontur.ru/>



Такском  
<https://taxcom.ru/>

Тензор  
<https://sso.sbis.ru/>



**ВАЖНО!** При работе на различных ресурсах может потребоваться установка дополнительных компонентов программного обеспечения, необходимых для работы электронной подписи.

Необходимо устанавливать рекомендованные компоненты, либо обновлять уже существующие только с проверенных сайтов и порталов. Будьте бдительны!

В противном случае может произойти заражение компьютера вредоносной программой.

## Сервисы для проверки электронной подписи



Сервис  
подтверждения  
подлинности  
электронной подписи  
<https://www.gosuslugi.ru/pgu/eds>

Сервисы проверки  
подлинности электронной  
подписи и сертификата  
ключа проверки  
электронной подписи  
<https://e-trust.gosuslugi.ru/#/portal/sig-check>



# Куда обратиться по вопросам установки КЭП

**В службу технической  
поддержки Удостоверяющего центра ФНС России**

Обращение подается на сайте ФНС России



[https://www.nalog.gov.ru/rn77/service/  
service\\_feedback/?service=83](https://www.nalog.gov.ru/rn77/service/service_feedback/?service=83)

**К операторам электронного документооборота, осуществляющим  
консультационное и техническое сопровождение**



[https://www.nalog.gov.ru/rn77/taxation/  
submission\\_statements/edo\\_reestr](https://www.nalog.gov.ru/rn77/taxation/submission_statements/edo_reestr)

**В Единый контакт-центр  
ФНС России**

**8 800 222-2222**

# Как получить квалифицированный сертификат электронной подписи (КЭП) в Удостоверяющем центре ФНС России

## Кто может обратиться за получением КЭП

- Руководитель юридического лица (лицо, имеющее право действовать от имени юридического лица без доверенности), в том числе иностранный гражданин;
- Индивидуальный предприниматель.

## Куда обратиться, чтобы получить КЭП

- Получить КЭП можно в любом месте выдачи Удостоверяющего центра ФНС России или у доверенных лиц Удостоверяющего центра ФНС России. Список мест выдачи Вы всегда найдете по указанному адресу:



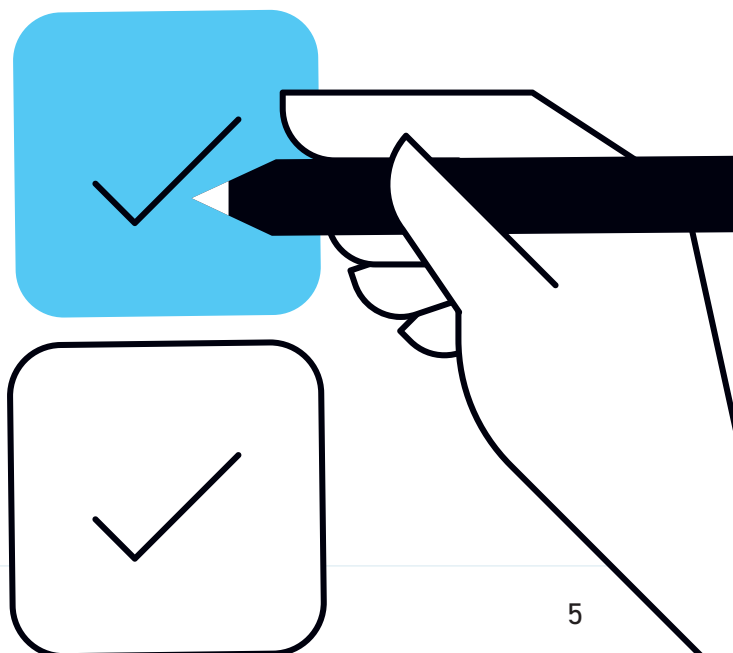
- Воспользуйтесь указанной ссылкой, чтобы узнать подробную информацию о доверенных лицах Удостоверяющего центра ФНС России:



- ПАО «Сбербанк России»;
- АО «Аналитический центр»;
- Банк ВТБ.

## Что нужно, чтобы получить КЭП

- При подаче заявления на выдачу Вам необходимо предоставить документ, удостоверяющий личность, номер СНИЛС, ИНН физического лица и (или) юридического лица, а также сертифицированный носитель ключевой информации. Больше никаких лишних документов!
- Необходим сертифицированный носитель формата USB Тип-A сертифицированный ФСБ России или ФСТЭК России, например: Рутокен ЭЦП 2.0, Рутокен S, Рутокен Lite, JaCarta ГОСТ, JaCarta-2 ГОСТ, JaCarta LT, ESMART Token, ESMART Token ГОСТ.
- Можно предоставить уже использующийся Вами ключевой носитель, если он имеет действующий сертификат соответствия ФСТЭК или ФСБ России.
- Приобрести ключевой носитель можно у производителей, их дистрибьюторов, у операторов электронного документооборота, доверенных лиц Удостоверяющего центра ФНС России, в вендинговых аппаратах, установленных в налоговых инспекциях.



# Используйте полученный сертификат электронной подписи в сервисах ФНС России:



◀ Сдача бухгалтерской и налоговой отчетности на сайте ФНС России  
<https://service.nalog.ru/nbo/>

Сервис самостоятельной регистрации в системе сдачи налоговой отчетности

Обязательно получите идентификатор абонента для направления отчетности!

<https://service.nalog.ru/reg/login/fns>



◀ Сервис визуализации электронных документов  
<https://edo2.nalog.gov.ru/visual#/>

Сервисы для применения машиночитаемых доверенностей

<https://m4d.nalog.ru/>



◀ Личный кабинет индивидуального предпринимателя  
<https://lkip2.nalog.ru/lk#!/login>

Личный кабинет юридического лица  
<http://lkul.nalog.ru>





ЕДИНЫЙ КОНТАКТНЫЙ ЦЕНТР ФНС РОССИИ:

**8 800 222-2222**

ОФИЦИАЛЬНЫЙ САЙТ:

**WWW.NALOG.GOV.RU**