



Межрегиональная инспекция ФНС России по крупнейшим налогоплательщикам №1

**«ОСНОВНЫЕ ПОЛОЖЕНИЯ, ПЕРСПЕКТИВЫ РАЗВИТИЯ, ПРАКТИКА ПЕРЕХОДА
НА НАЛОГОВЫЙ КОНТРОЛЬ В ФОРМЕ НАЛОГОВОГО МОНИТОРИНГА»**

**Храмова Светлана Сергеевна
Заместитель начальника инспекции**

26 марта 2021 года
г. Москва

Основные принципы налогового мониторинга

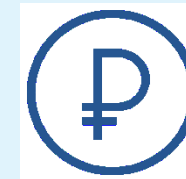
*Открытый диалог с
налоговыми органами*

*Максимальна
прозрачность для
налогового органа*

*Освобождение от
налоговых проверок*

*Получение
мотивированного
мнения*

*Отсутствие
штрафов*



*Доверие,
открытость и
сотрудничество во
взаимоотношениях
между
налогоплательщикам
и и налоговыми
органами*

*Предоставление
онлайн доступа к
данным
бухгалтерского и
налогового учета
налогоплательщика*

*Переход от
традиционных форм
налогового контроля,
такие как выездные и
камеральные
проверки, к
расширенному
информационному
взаимодействию*

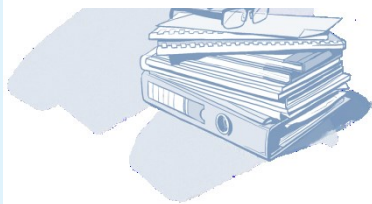
*В отношении как
совершенных, так и
планируемых сделок
по вопросам
правильности
отражения их
результатов с точки
зрения налогового
законодательства*

*Добровольное
уточнение налоговых
обязательств по
результатам
мероприятий
налогового контроля
и получения
мотивированного
мнения*

Преимущества налогового мониторинга



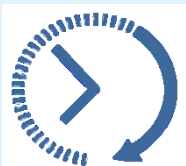
сокращение трудозатрат на сопровождение налоговых проверок



сокращение количества истребуемых документов

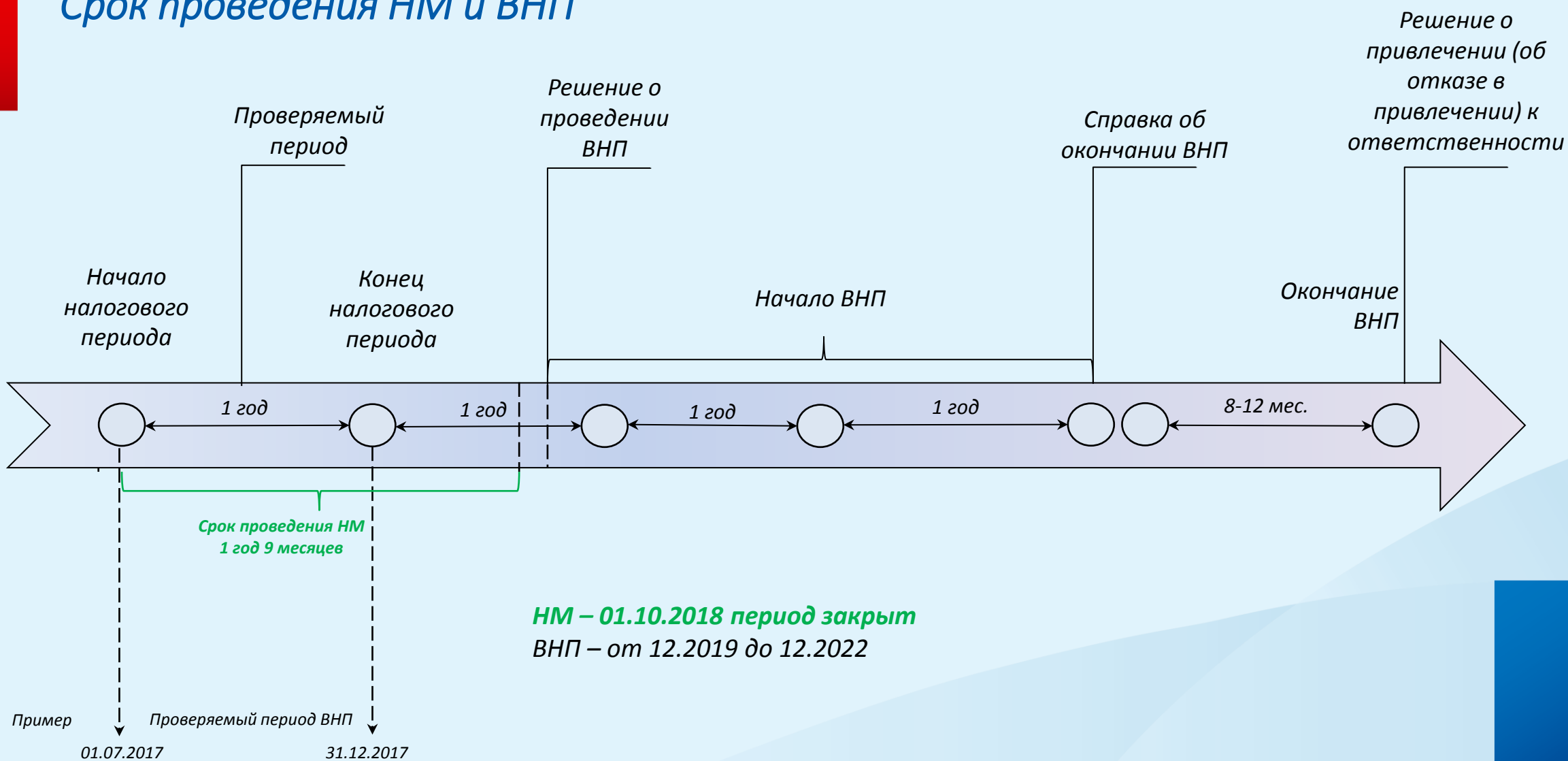


снижение резервов по неопределенным налоговым позициям



*быстрое закрытие периода
сокращение сроков проверки*

Срок проведения НМ и ВМП



Условия вступления в налоговый мониторинг

налоги \geq 100 млн. руб.

Сумма подлежащих уплате (перечислению) налогов организации (НДС, НДСПИ, акцизов, налога на прибыль организации + включение в расчёт НДФЛ и страховых взносов) за



Внесение изменений в законодательство

(Федеральный закон от 29.12.2020 № 470-ФЗ «О внесении изменений в части первую и вторую Налогового кодекса Российской Федерации и отдельные законодательные акты Российской Федерации о налогах и сборах») **вступление в силу с 01.07.2021**

дох

Сумм

НЕ

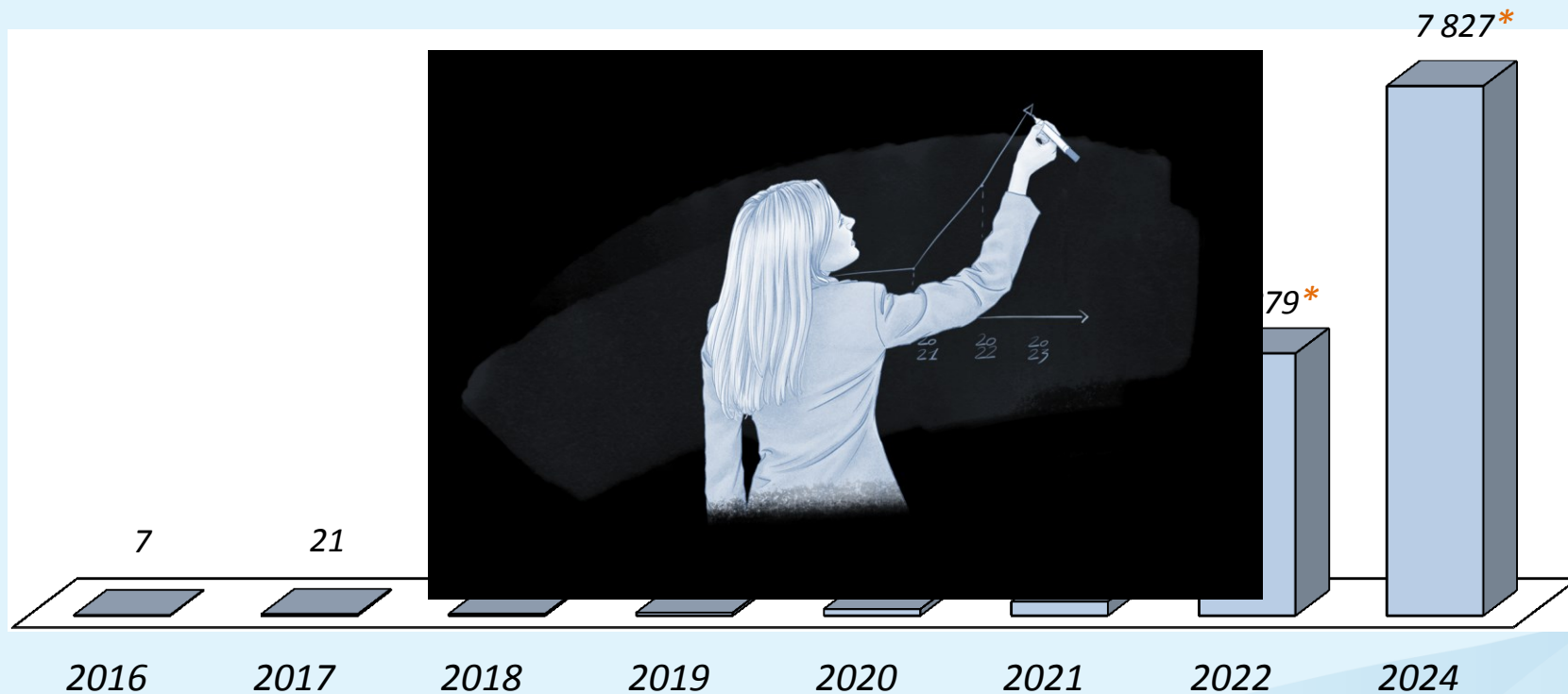


ивы \geq 1 млрд. руб.

Совокупная стоимость активов организации на **31 декабря** предыдущего года менее **1 млрд. руб.**

Увеличение количества участников налогового мониторинга




Количество участников НМ



*Количество потенциальных участников НМ согласно Концепции развития и функционирования в РФ системы налогового мониторинга, утвержденной Распоряжением Правительства РФ от 21.02.2020 N 381-р

Профиль компаний на НМ

35 компаний в 2023

	Производство 	Дистрибуция 	Ритейл 
МИ ФНС по КН 1			
2023	12 ▲	8 ▲	
2022	11 ▲	7 ▲	
2021	6	5	
МРИ ФНС по КН № 1, 2			
2023	5	7 ▲	
2022	5 ▲	5 ▲	1
2021	1	1	1



Дорожная карта (2022, 2023, 2024)



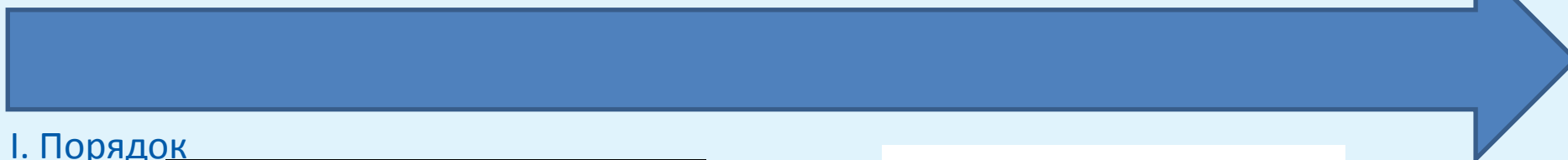
II. Порядок ведения бухгалтерского и налогового учета и формирования отчетности организации



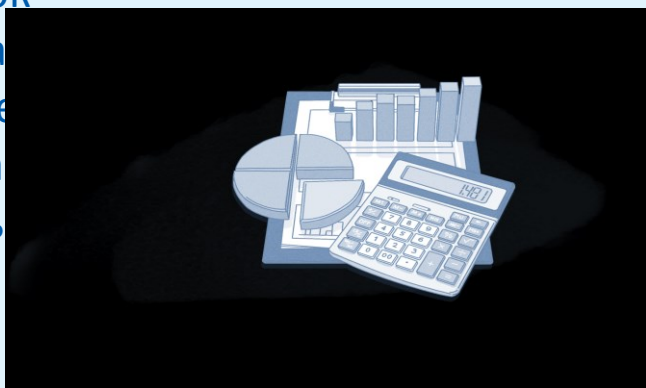
IV. Демонстрация, тестирование информационного взаимодействия организации с налоговым органом



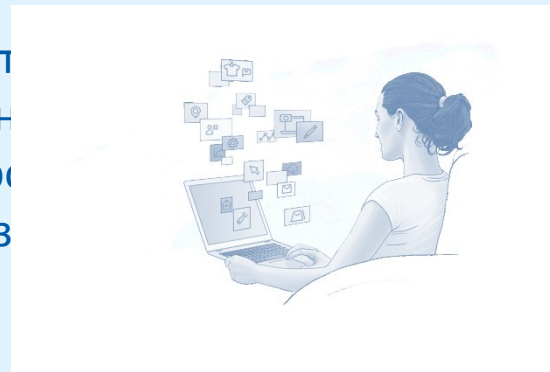
Вступление в налоговый мониторинг



I. Порядок информационного взаимодействия организации с налоговым органом



III. Система внутреннего контроля организации



V. Подготовка и представление документов в налоговый орган



В 2021 году возможно подписать Дорожную карту по переходу на налоговый мониторинг с 2022, с 2023 и с 2024 года

Способы информационного взаимодействия



Предоставление удаленного доступа в учетную систему



Создание аналитической витрины данных



Осуществление обмена информацией по ТКС через оператора ЭДО +
Доступ к электронным архивам (до 01.01.2024)

Распределение компаний по способу информационного взаимодействия

Год	Удаленный доступ, %	Витрина, %	ТКС + Архив, %
2022	32	58	10
2021	44	25	31

Регламент информационного взаимодействия



Порядок представления налоговому органу доступа к информационным системам организации



Функциональные возможности информационных систем организации



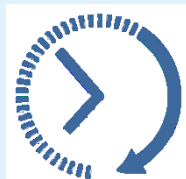
Работа с документами в информационных системах организации



Сведения об организационных формах и способах ведения бухгалтерского учета



Структура раскрытия показателей налоговой отчетности



Порядок и сроки внесения изменений в регламент информационного взаимодействия в случае изменения налогового законодательства



Приказ ФНС России от 21.04.2017 № ММВ-7-15/323@ «Об утверждении форм документов, используемых при проведении налогового мониторинга и требования к ним»

Проект Приказа ФНС России «Об утверждении форм и форматов документов, используемых при проведении налогового мониторинга, и требований к ним» (срок издания 20.07.2021)

Планируемые изменения в нормативные и разъяснительные документы



Проект Приказа ФНС России «Об утверждении форм и форматов документов, используемых при проведении налогового мониторинга, и требований к ним»
(Срок издания акта 20.07.2021, установлен Планом-графиком, утвержденным Правительством РФ)



Проект Приказа ФНС России «Об утверждении Требований к организации системы внутреннего контроля, а также форм и форматов документов, представляемых организациями при раскрытии информации о системе внутреннего контроля»
(Срок издания акта 20.07.2021, установлен Планом-графиком, утвержденным Правительством РФ)



Проект Приказа ФНС России «Об утверждении форм и форматов документов, используемых при составлении мотивированного мнения налогового органа, и требований к ним»
(Срок издания акта 20.07.2021, установлен Планом-графиком, утвержденным Правительством РФ)



Проект Приказа ФНС России «Об утверждении форм и форматов представления документов, используемых при заявительном порядке возмещения налога на добавленную стоимость и акциза при проведении налогового мониторинга»
(Срок издания акта 20.10.2021, установлен Планом-графиком, утвержденным Правительством РФ)



Организация работы в Инспекции с компаниями, переходящими на налоговый мониторинг

**ДОРОЖНАЯ
КАРТА С 2022
года**

Подписана дорожная карта о переходе на НМ с 2022 года

2022

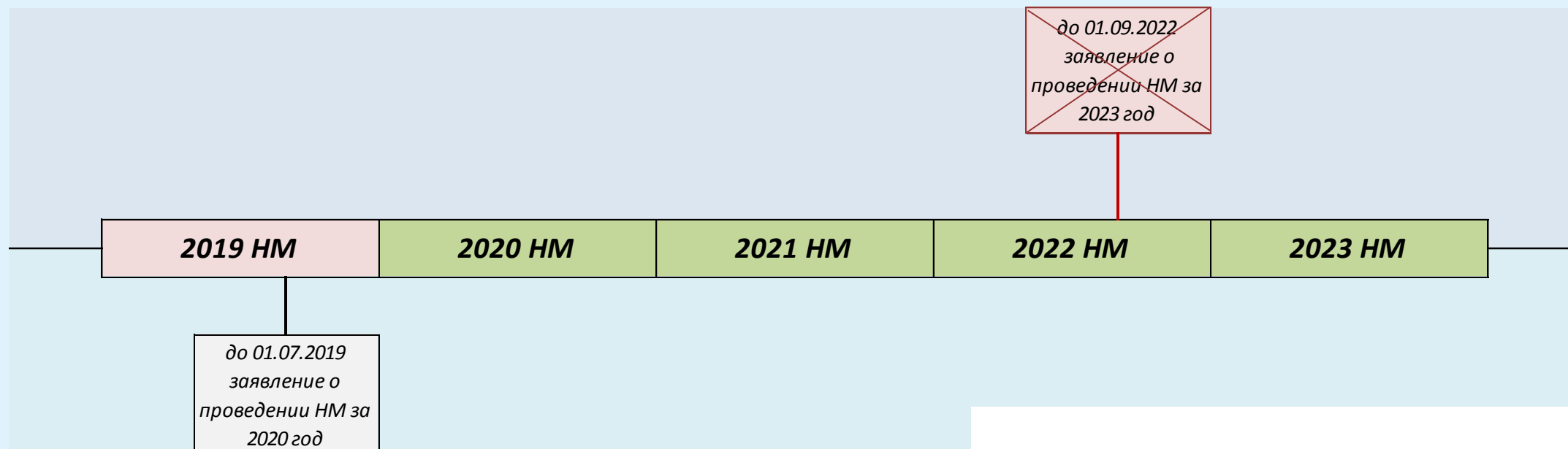
Налоговый мониторинг

- 1. Организация переходит на администрирование камеральных проектов налогового мониторинга**
- 2. За организацией инспектор, осуществляющий сопровождение организации, оказывающий помощь в подготовке документов для вступления в налоговый мониторинг**
- 3. Проводятся совм**

- 1. Администрирование проектов налогового мониторинга в ИФНС по КН**



Автоматическое продление срока проведения НМ



В случае, если организация, в отношении которой проводится НМ, не представила до 1 декабря года, за который проводится НМ, заявление об отказе в проведении НМ, налоговый орган принимает решение о проведении НМ в отношении следующего периода.



Досрочное прекращение НМ



Согласно п. 1 статьи 105.28 НК РФ налоговый мониторинг прекращается досрочно в следующих случаях:

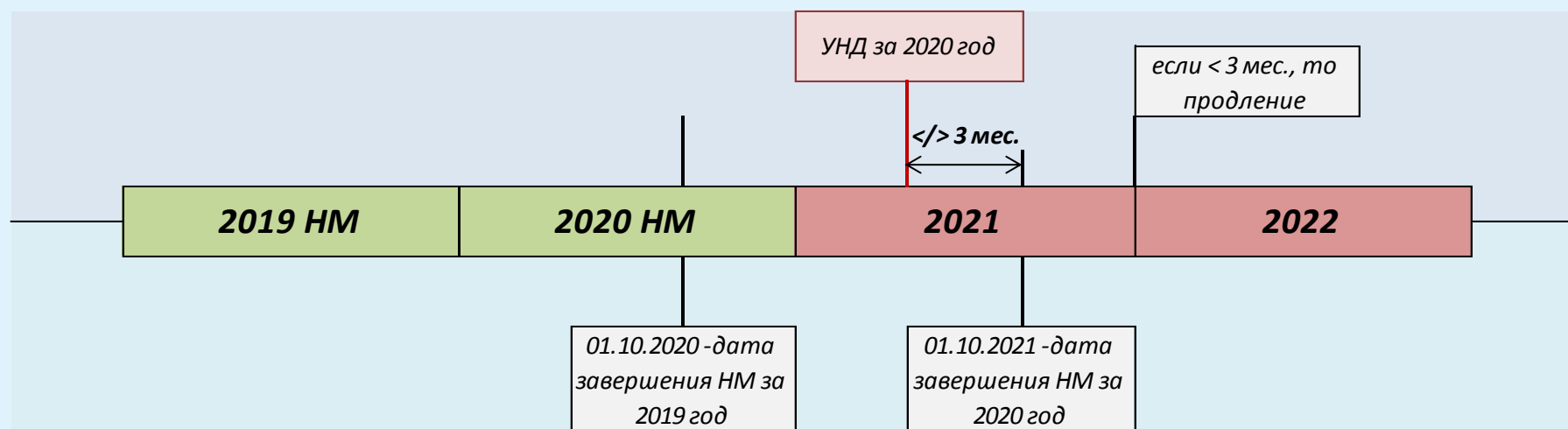
- 1) неисполнение организацией регламента информационного взаимодействия, которое стало препятствием для проведения НМ;
- 2) выявление налоговым органом факта представления организацией недостоверной информации в ходе проведения НМ;
- 3) систематическое (два раза и более) непредставление **или несвоевременное представление** налоговому органу в ходе проведения НМ документов (информации), пояснений в порядке, предусмотренном ст. 105.29. НК РФ



Продление НМ

В случае представления в календарном году, за который НМ не проводится, **менее чем за три месяца до окончания** срока проведения НМ уточненной налоговой декларации (уточненного расчета) за налоговый (отчетный) период года, за который проводится или проведен НМ, срок проведения НМ по решению руководителя (заместителя руководителя) налогового органа продлевается не более чем **на три месяца**.

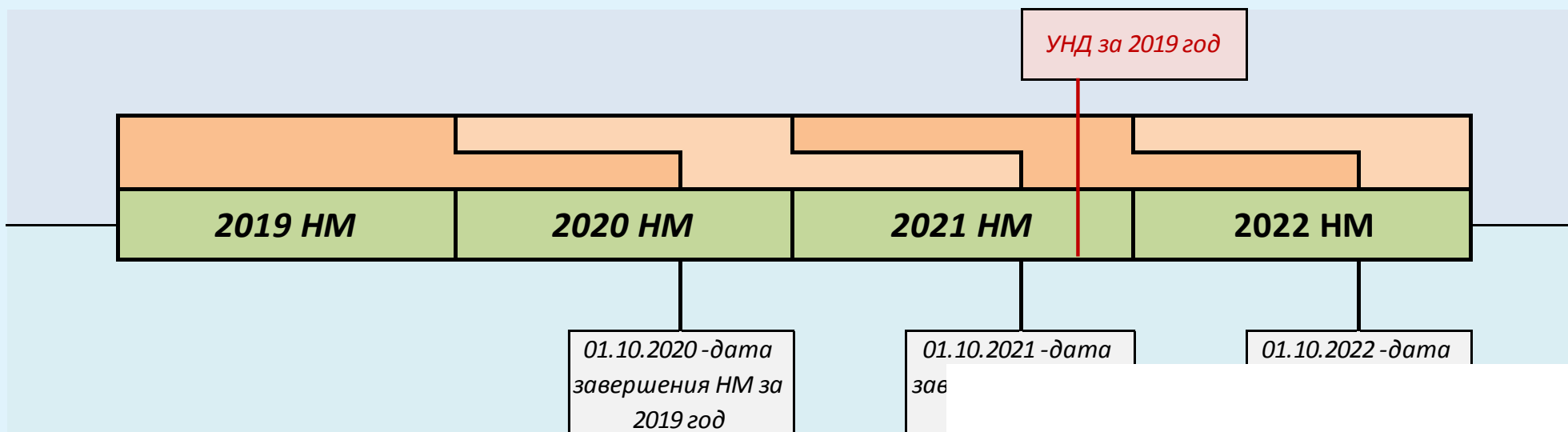
В случае представления в календарном году, за который НМ не проводится, **менее чем за шесть месяцев до окончания** срока проведения НМ уточненной налоговой декларации по НДС (акцизу), в которой сумма налога заявлена к возмещению, за налоговый период года, за который проводится или проведен НМ, срок проведения НМ по решению руководителя (заместителя руководителя) налогового органа продлевается не более чем **на шесть месяцев**.



Решение о продлении срока проведения НМ принимается руководителем (заместителем руководителя) налогового органа до окончания срока проведения НМ (**до 1 октября года**, следующего за периодом, за который проводится НМ).



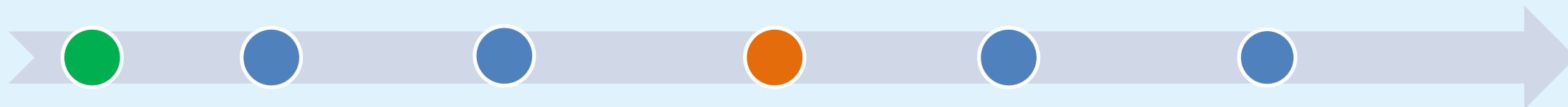
Проверка деклараций в рамках проведения НМ



В случае представления налоговой декларации (расчета) или уточненной налоговой декларации (уточненного расчета) за налоговый (отчетный) период года, за который проведен НМ, такая налоговая декларация (расчет) или уточненная налоговая декларация (уточненный расчет) проверяется в рамках проведения НМ, **срок проведения которого не окончен.**



Процедура при составлении мотивированного мнения по инициативе налогового органа



01.01.2021
налоговый
мониторинг

сообщение с
требованием
представить в
течение 5 дней
необходимые
пояснения или
внести
соответствующие
исправления

в течение 10 дней
**уведомление о наличии
оснований для
составления
мотивированного мнения**
в случае, если после
рассмотрения
представленных
организацией пояснений
либо при их отсутствии
установлен факт,
свидетельствующий о
неправильном исчислении
(удержании), неполной и
(или) несвоевременной
уплате (перечислении)
налогов, сборов, страховых
взносов

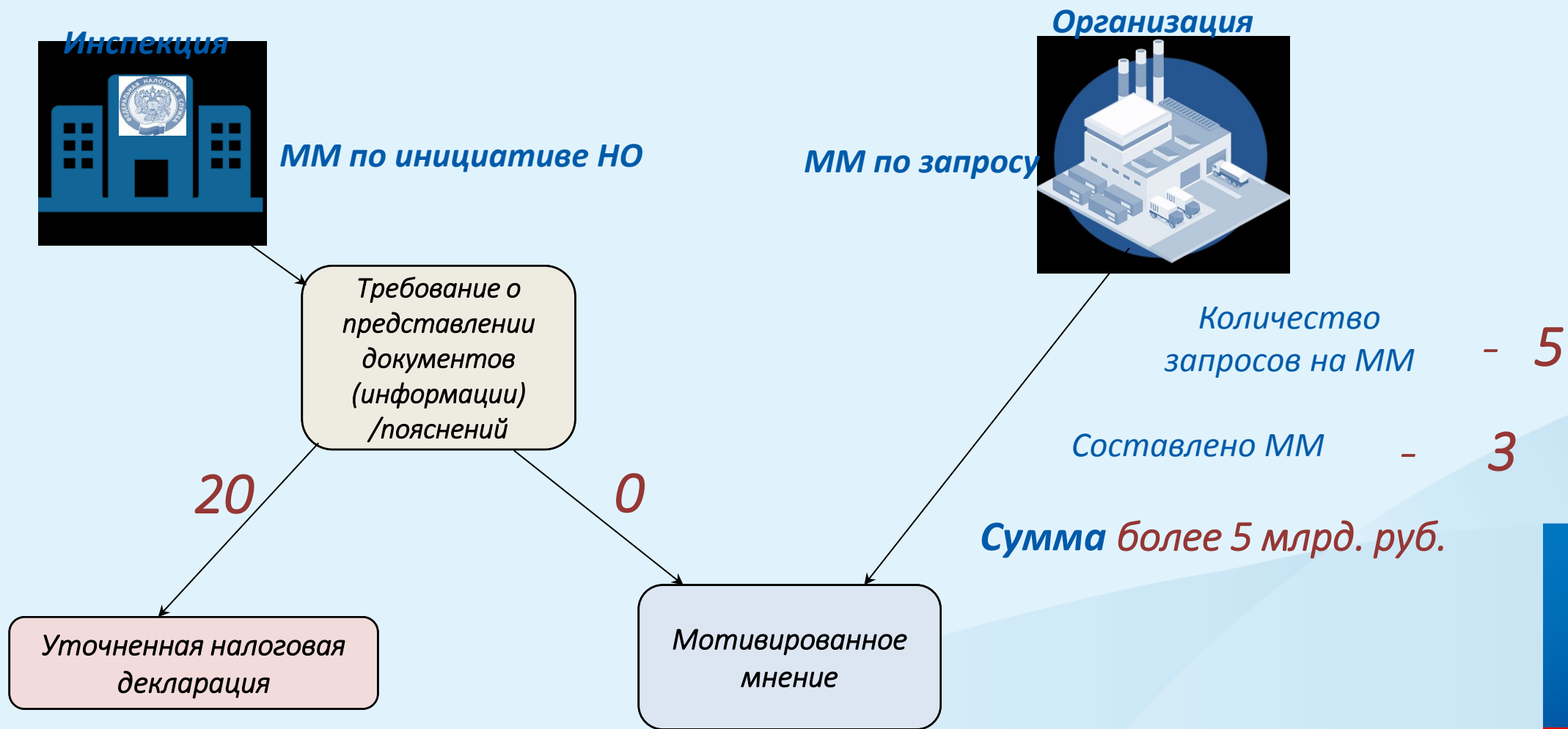
организация в течение 15
дней со дня получения
уведомления о наличии
оснований для
составления
мотивированного мнения
по инициативе
налогового органа
вправе представить в
необходимом
исправленном
этом

до 01.10.2022
мотивированное
мнение по
инициативе
налогового органа
составляется **в
течение срока
проведения НМ**

уведомление о согласии с
мотивированным в течение 1
месяца со дня его получения;
уведомление в отношении
планируемых сделок
(операций) или совокупности
взаимосвязанных сделок
(операций), о начале
совершения **(об отказе от
свершения)** таких сделок
не позднее месяца
с начала их совершения
(отказа от их совершения)



Статистика МИ ФНС по КН № 1 в 2020 году по мотивированным мнениям

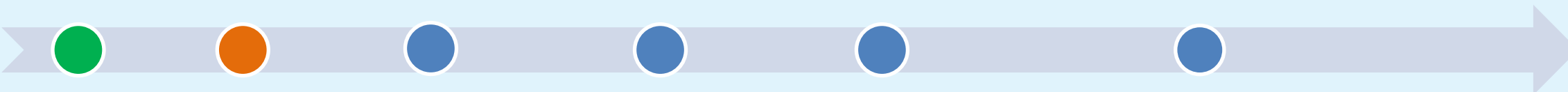


*Всего налоговыми органами за период 2016-2020 гг. составлено 86 ММ на сумму более 154 млрд. руб.

Заявительный порядок возмещения НДС в ходе проведения НМ

Налогоплательщики, в отношении которых проводится НМ на дату представления налоговой декларации (указанные в подпункте 6 пункта 2 статьи 176.1 НК РФ), **реализуют право на возмещение суммы налога**, указанной в абзаце первом пункта 1 статьи 176 НК РФ, **в порядке, установленном статьей 176.1 НК РФ.**

Для налогоплательщиков, **в отношении которых проводится НМ на дату представления налоговой декларации**, указанных в подпункте 6 пункта 2 статьи 176.1 НК РФ, **заявительный порядок возмещения налога представляет собой осуществление в порядке, предусмотренном статьей 176.1 НК РФ, зачета (возврата) суммы налога, заявленной к возмещению в налоговой декларации, за налоговый период года, за который проводится (проведен) НМ**, в порядке, установленном статьей 176.1 НК РФ



01.01.2021
налоговый
мониторинг

НД по НДС к
возмещению

**заявление о
применении
заявительного
порядка**

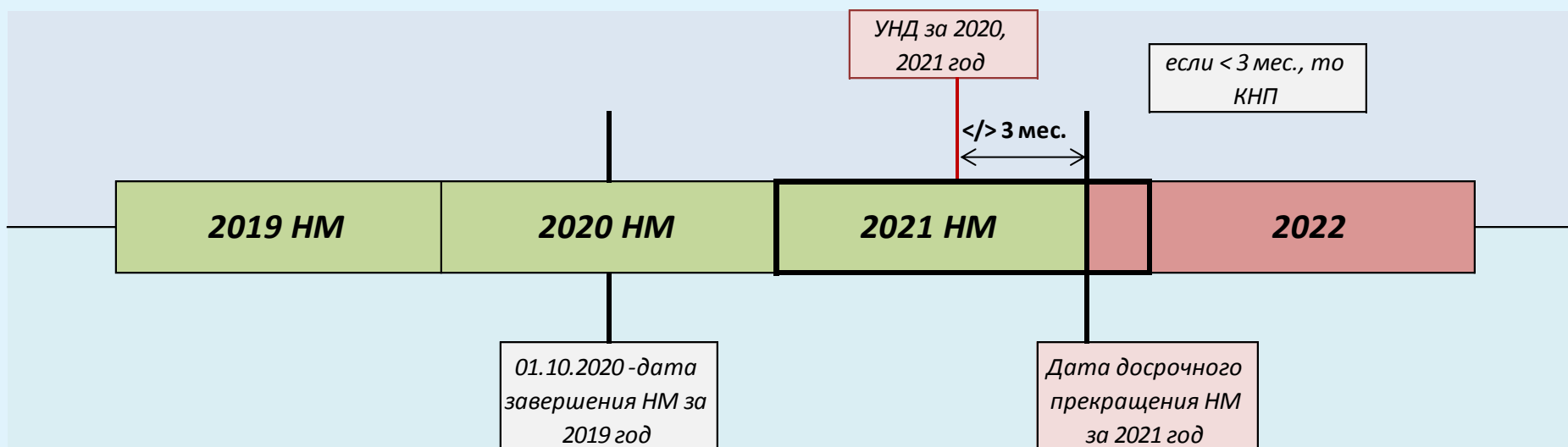
решение о возмещении
суммы налога,
заявленной к
возмещению, в
заявительном порядке
или решение об отказе в
возмещении суммы
налога, заявленной к
возмещению, в
заявительном порядке,
в течение 5 дней со дня
подачи заявления о
применении
заявительного порядка
возмещения налога

**до 01.10.2022
проверка
обоснованности
суммы налога,
заявленной к
возмещению в
налоговой
декларации**

до 01.10.2022
мотивированное мнение по инициативе налогового
органа в течение срока проведения НМ,
**одновременно принимается решение об отмене
(полностью или частично) решения о возмещении
суммы налога, заявленной к возмещению, а
также решение о возврате (полностью или
частично) суммы налога, заявленной к
возмещению, и (или) решение о зачете суммы
налога, заявленной к возмещению, в части
соответствующей суммы налога, не
подлежащей возмещению в соответствии с
указанным мотивированным мнением. (% исходя
из процентной ставки, равной **однократной**
ставке рефинансирования ЦБ РФ)**



Основания проведения КНП в отношении компаний на НМ



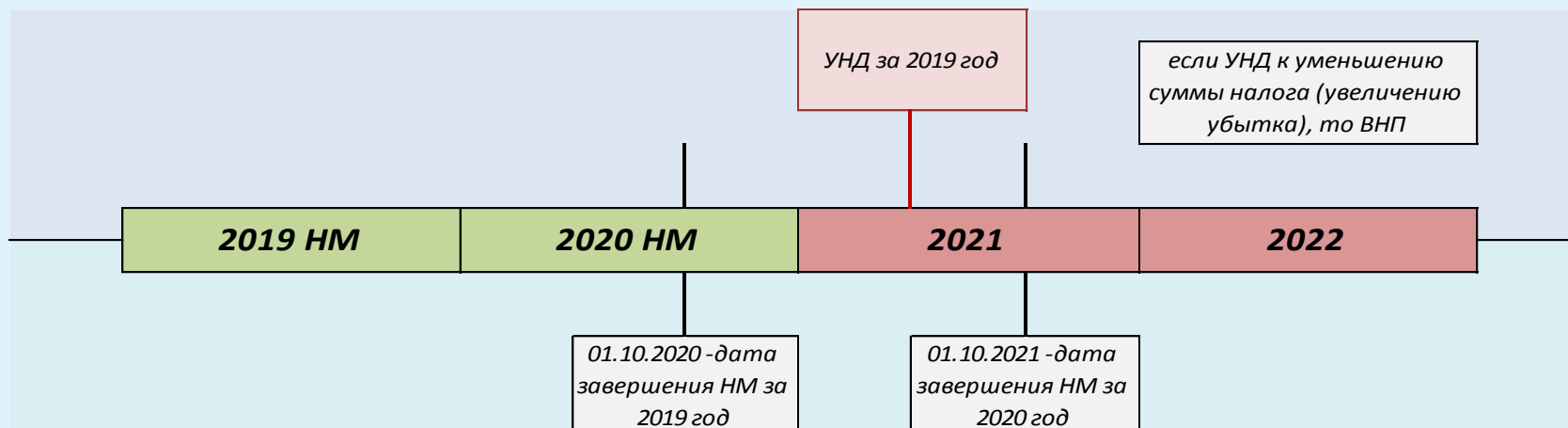
При представлении в течение срока проведения НМ налоговой декларации (расчета) или уточненной налоговой декларации (уточненного расчета) за налоговый (отчетный) период года, за который проводится или проведен НМ, КНП **не проводится**, за исключением случая досрочного прекращения налогового мониторинга менее чем через три месяца со дня представления такой налоговой декларации (расчета).



Основания проведения ВМП в отношении компаний на НМ

Налоговые органы не вправе проводить ВМП за период, за который проводится (проведен) НМ в отношении налогов, обязанность по исчислению и уплате которых в соответствии с НК РФ возложена на налогоплательщика, за исключением следующих случаев:

- 1) проведение ВМП вышестоящим налоговым органом - в порядке контроля за деятельностью налогового органа, проводившего налоговый мониторинг;
- 2) досрочное прекращение налогового мониторинга;
- 3) невыполнение налогоплательщиком мотивированного мнения налогового органа в срок до 1 декабря года, следующего за периодом, за который проводился НМ. Решение о проведении ВМП в течение 2-х месяцев. Предметом ВМП являются правильность исчисления и своевременность уплаты налогов (сборов, страховых взносов) в соответствии с невыполненным мотивированным мнением.



4) представление налогоплательщиком в календарном году, за который НМ не проводится, уточненной налоговой (расчета) за период проведения НМ, в которой по сравнению с ранее представленной налоговой декларацией (расчетом) уменьшена сумма налога (сбора, страховых взносов), подлежащая уплате в бюджетную систему РФ, увеличена сумма возмещения суммы НДС или акциза либо увеличена сумма полученного убытка.

Предметом ВМП является правильность исчисления налога (сбора, страховых взносов) (определения суммы убытка) на основании измененных показателей уточненной налоговой декларации (расчета), повлекших уменьшение ранее и суммы налога (сбора, страховых взносов) (увеличение заявленной к возмещению суммы НДС или акциза либо увеличение полученного убытка).



Рабочая группа «Налоговый мониторинг»

Состав рабочей группы	Организации	Представители
МИ 1	13	37
МРИ 1	1	3
МРИ 2	1	5
Иные участники IT сопровождение	1	3
Аудиторские компании	1	2
Бизнес сообщества*	1	
	17 организаций	50 участников

План на апрель 2021 года

Обсуждение вопросов, связанных с оформлением документов в системе ЭДО, особенности учета

*Поступило вопросов - 7

*С февраля 2021 года в состав рабочей группы входит
Российско-Германская
внешнеторговая
палата



Спасибо за внимание!