

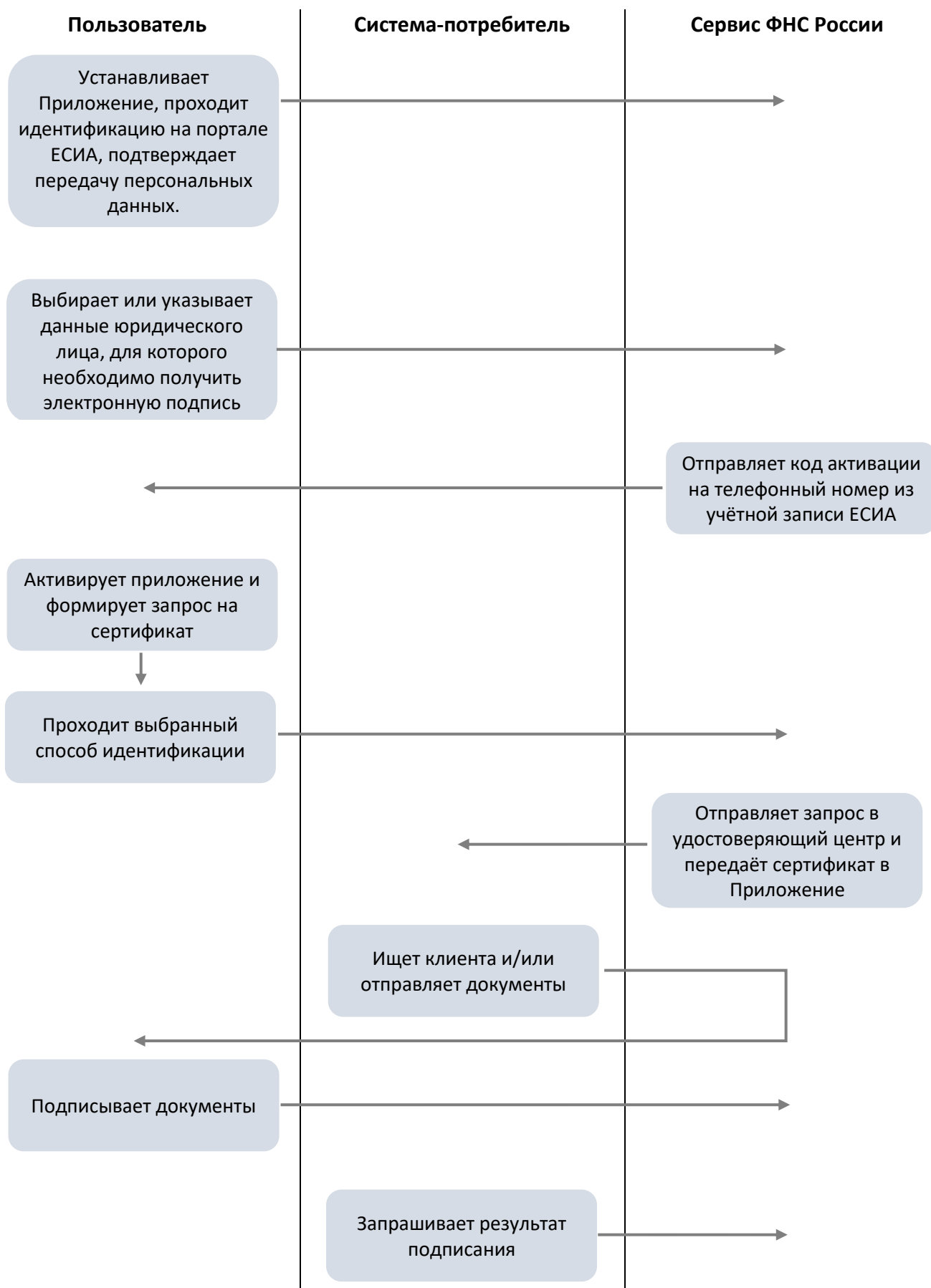
Мобильная подпись от ФНС России
«Моя подпись»
Описание API партнерского сервиса

версия 2.4

ОГЛАВЛЕНИЕ

| | |
|---|----|
| ОГЛАВЛЕНИЕ | 2 |
| ОБЩИЕ ТЕРМИНЫ И ОБОЗНАЧЕНИЯ | 3 |
| УПРОЩЁННАЯ СХЕМА ВЗАИМОДЕЙСТВИЯ | 4 |
| ОСОБЕННОСТИ СЕРВИСА | 5 |
| ПРИЛОЖЕНИЕ | 5 |
| ЛОГИЧЕСКИЕ ОБЪЕКТЫ | 5 |
| ИНТЕГРАЦИЯ | 5 |
| ОСНОВНЫЕ ПРОЦЕССЫ | 6 |
| РЕГИСТРАЦИЯ ПОЛЬЗОВАТЕЛЯ | 6 |
| ПОДПИСАНИЕ ДОКУМЕНТОВ | 6 |
| ЗАГЛУШКА | 6 |
| ВЫПУСК ДОПОЛНИТЕЛЬНОЙ ПОДПИСИ | 6 |
| ИДЕНТИФИКАЦИЯ С ПОМОЩЬЮ СЕРВИСА ПАРТНЕРОВ | 7 |
| ВНЕШНЯЯ АКТИВНОСТЬ | 8 |
| ДОПОЛНИТЕЛЬНЫЕ ФУНКЦИИ | 9 |
| ОТПРАВКА PUSH-УВЕДОМЛЕНИЙ | 9 |
| ССЫЛКИ ДЛЯ ПРЯМОГО ОТКРЫТИЯ ПРИЛОЖЕНИЯ | 9 |
| ИНТЕГРАЦИЯ ПО API | 10 |
| АВТОРИЗАЦИЯ | 10 |
| СОЗДАНИЕ НОВОГО ПОТОКА РАБОТ | 11 |
| УПРОЩЁННАЯ ОТПРАВКА ДОКУМЕНТОВ НА ПОДПИСЬ | 18 |
| ПОИСК ЗАЯВКИ НА ИДЕНТИФИКАЦИЮ | 20 |
| ПОЛУЧЕНИЕ ДАННЫХ О ПОТОКЕ РАБОТ (РАСШИРЕННЫЙ НАБОР) | 24 |
| ПОЛУЧЕНИЕ СПИСКА ПОДТВЕРЖДАЮЩИХ ДОКУМЕНТОВ | 28 |
| ЗАГРУЗКА ПОДТВЕРЖДАЮЩИХ ДОКУМЕНТОВ | 29 |
| ИЗМЕНЕНИЕ СТАТУСА ПОТОКА РАБОТ | 30 |
| ПОЛУЧЕНИЕ СПИСКА ДОКУМЕНТОВ ДЛЯ ВЫПУСКА КЭП | 33 |
| ЗАГРУЗКА СКАНОВ ДОКУМЕНТОВ ДЛЯ ВЫПУСКА КЭП | 33 |
| ЗАГРУЗКА СЕРТИФИКАТА | 34 |
| ПОИСК КЛИЕНТА ПО ЕСИА ОИД/СНИЛС + ИНН ИП/ЮЛ | 35 |
| ПОЛУЧЕНИЕ СПИСКА ФАЙЛОВ ДОКУМЕНТОВ ДЛЯ ПОДПИСАНИЯ | 37 |
| СКАЧАТЬ ФАЙЛЫ ДОКУМЕНТОВ НА ПОДПИСЬ | 39 |
| ЗАГРУЗКА ОТКРЕПЛЕННОЙ ПОДПИСИ ДОКУМЕНТОВ | 39 |
| ПОИСК КЛИЕНТА | 42 |
| ПОИСК ПОТОКОВ РАБОТ НА РЕГИСТРАЦИЮ | 54 |
| УДАЛЕНИЕ ПОТОКА РАБОТ | 56 |
| ПОЛУЧЕНИЕ СПИСКА ДОКУМЕНТОВ ПО ПРОЦЕССУ ПОДПИСАНИЯ | 57 |
| СОЗДАНИЕ УЧЁТНОЙ ЗАПИСИ | 58 |
| ИЗМЕНЕНИЕ ДАННЫХ И БЛОКИРОВКА УЧЁТНОЙ ЗАПИСИ | 59 |
| ПОЛУЧЕНИЕ СПИСКА УЧЁТНЫХ ЗАПИСЕЙ | 61 |
| ОТПРАВКА PUSH-УВЕДОМЛЕНИЯ | 61 |
| ОТЗЫВ СЕРТИФИКАТА | 62 |
| СКЛЕЙКА ПОДПИСЕЙ | 63 |
| ТИПЫ И СТАТУСЫ ПОТОКОВ РАБОТ | 64 |
| СТАТУСНАЯ МОДЕЛЬ ПОТОКА РАБОТ: РЕГИСТРАЦИЯ КЛИЕНТА | 67 |
| СТАТУСНАЯ МОДЕЛЬ ПОТОКА РАБОТ: ВЫПУСК СЕРТИФИКАТА ПОДПИСАНИЯ | 68 |
| КОЛБЭКИ | 69 |
| ОСНОВЫ | 69 |
| УСТАНОВКА ПРИЛОЖЕНИЯ | 69 |
| ЗАВЕРШЕНИЕ ИДЕНТИФИКАЦИИ | 69 |
| ВЫПУСК КЭП | 70 |
| ПОДПИСАНИЕ ДОКУМЕНТОВ | 70 |
| БЛОКИРОВКА ПОТОКА РАБОТ НА РЕГИСТРАЦИЮ КЛИЕНТА НА ЭТАПЕ ИДЕНТИФИКАЦИИ | 70 |
| БЛОКИРОВКА ПОТОКА РАБОТ НА РЕГИСТРАЦИЮ КЛИЕНТА НА ЭТАПЕ ВЫПУСКА КЭП | 71 |
| БЛОКИРОВКА УЧЕТНОЙ ЗАПИСИ КЛИЕНТА, НЕ ПРОШЕДШЕГО ПРОВЕРКУ СНИЛС В СМЭВ | 71 |
| БЛОКИРОВКА УЧЕТНОЙ ЗАПИСИ КЛИЕНТА, НЕ ПРОШЕДШЕГО ПРОВЕРКУ ИНН В СМЭВ | 71 |
| БЛОКИРОВКА УЧЕТНОЙ ЗАПИСИ КЛИЕНТА, НЕ ПРОШЕДШЕГО ПРОВЕРКУ ДЕЙСТВИТЕЛЬНОСТИ ПАСПОРТА В СМЭВ .. | 71 |

| | |
|---------------------|---|
| Сервис ФНС России | Решение от ФНС России в области применения квалифицированных электронных подписей с помощью мобильного телефона, предназначенное для взаимодействия партнёров ФНС России с владельцем квалифицированных электронных подписей. |
| Приложение | Мобильное приложение ФНС России «Моя подпись» для телефонов под управлением Android и iOS. https://www.nalog.gov.ru/ds/# |
| Пользователь | Индивидуальный предприниматель или юридическое лицо (единоличный исполнительный орган юридического лица), который использует приложение для подписания электронных документов квалифицированными электронными подписями). |
| Система-потребитель | Информационная система партнёра ФНС России, использующая Сервис для направления запросов в Мобильное приложение от ФНС России. |
| ЕСИА | Единая Система Идентификации и Аутентификации, обеспечивает санкционированный доступ участников информационного взаимодействия к информации, содержащейся в государственных информационных системах и иных информационных системах. |



ПРИЛОЖЕНИЕ

- Пользователь в Приложении может иметь: 1 подпись индивидуального предпринимателя, несколько подписей представителя юридического лица.
- Удаление приложения с телефона или утеря пароля для входа в него ведёт к необратимым последствиям - восстановить доступ будет невозможно, Пользователю необходимо повторно активировать Приложение.

ЛОГИЧЕСКИЕ ОБЪЕКТЫ

- Сценарии – виды транзакций в Сервисе ФНС России:
 - Регистрация Пользователя.
 - Выпуск электронной подписи.
 - Подпись документов.
 - Заглушка.
 - Внешняя активность.
 - Расшифровка документов.
 - и другие.
- Между сценариями может быть связь: после завершения одного автоматически (без участия Системы-потребителя) запускать другой. Такие особенности проговариваются на этапе проработки автоматизации конкретного бизнес-процесса.
- Каждый сценарий привязан к типу Пользователя: индивидуальный предприниматель, представитель юридического лица.
- Единица транзакции в Сервисе – поток работ. Он связан со сценарием и Пользователем.

ИНТЕГРАЦИЯ

- Для регистрации Пользователя в системе используется учётная запись ЕСИА и привязанный к ней телефонный номер.
Каждый раз при активации приложения Сервис ФНС России создаёт уникального Пользователя и новые потоки работ.
- Система-потребитель может получать информацию об актуальном статусе транзакций у Пользователя несколькими способами:
 - автоматическое получение колбэков;
 - самостоятельный опрос статуса транзакций.
- Сервис не использует версионирование API: новая функциональность добавляется либо за счёт создания новых методов, либо за счёт расширения списка необязательных параметров у уже реализованных методов. Таким образом Система-потребитель не должна внедрять механизмы жёсткой валидации ответов Сервиса на своей стороне.

РЕГИСТРАЦИЯ ПОЛЬЗОВАТЕЛЯ

Пользователь самостоятельно устанавливает Приложение и активирует его без участия Системы-потребителя.

Процесс регистрации состоит из 2-х этапов (сценариев):

1. **Идентификация** – аутентификация с помощью ЕСИА и ввод кода активации из смс.
2. **Выпуск электронной подписи** – выполнение одного из доступных способов идентификации.

ПОДПИСАНИЕ ДОКУМЕНТОВ

1. **Система-потребитель** отправляет запрос на создание транзакции
[POST /api/rb/workflow](#) или [POST /api/rb/workflow/fns](#)
2. Приложение оповещает Пользователя о поступлении документов на подпись.
3. **Пользователь** в Приложении проверяет и подписывает документы.
4. **Система-потребитель** получает информацию об успешном подписании документов одним из следующих способов:
 - а) автоматическое получение колбэков
 - б) самостоятельный опрос статуса транзакций
[GET /api/rb/workflow/{workflow_id}/full](#)
5. **Система-потребитель** запрашивает список документов по процессу подписания
[GET /api/rb/workflow/{workflow_id}/document](#)

ЗАГЛУШКА

С помощью данного типа сценария можно проинформировать Пользователя о паузе в бизнес-процессе и необходимости подождать.

1. **Система-потребитель** отправляет запрос на создание транзакции
[POST /api/rb/workflow](#)
2. Приложение оповещает Пользователя о необходимости ожидания.
3. Когда цель ожидания достигнута, **Система-потребитель** инициирует запуск нового сценария (например – подписание документов)
[POST /api/rb/workflow](#)

ВЫПУСК ДОПОЛНИТЕЛЬНОЙ ПОДПИСИ

1. **Система-потребитель** отправляет запрос на создание транзакции
[POST /api/rb/workflow/](#)
2. Приложение оповещает Пользователя о поступлении запроса на получение электронной подписи.
3. **Пользователь** входит в Приложение, формирует запрос на выпуск сертификата подписи.
4. **Сервис ФНС России** передаёт запрос в удостоверяющий центр, по факту готовности отправляет сертификат в Приложение.
5. **Система-потребитель** получает колбэк о выпуске Электронной подписи.

ИДЕНТИФИКАЦИЯ С ПОМОЩЬЮ СЕРВИСА ПАРТНЕРОВ

1. **Пользователь** переходит в сервис партнера для подтверждения идентификации.
2. **Пользователь** с помощью функциональности **сервиса партнера** проводит поиск заявки на идентификацию с использованием персональных данных Пользователя
[GET /api/rb/workflow?{esia_oid/snils}={esia_oid/snils}&inn={inn}&type=certificate-issuing&state=wait-consumer-identification](#)
3. **Сервис партнера** запрашивает список необходимых документов для подтверждения идентификации
[GET /api/rb/workflow/{workflow_id}/document/external-signature](#)

i Состав, количество и названия документов не являются статическими.
Запрещается вместо запроса списка документов использовать статичный набор.

4. **Сервис партнера** скачивает все доступные документы для подписания
[GET /api/rb/document/{document_id}/path/{title}](#)
5. **Сервис партнера** предоставляет документы Пользователю для ознакомления и подписания.
6. **Сервис партнера** загружает файлы подписей документов
[PUT /api/rb/workflow/{workflow_id}/document/external-signature](#)
7. **Сервис партнера** запрашивает список необходимых документов для выпуска ЭП
[GET /api/rb/document/{document_id}/path/{title}](#)

i Состав, количество и названия документов не являются статическими.
Запрещается вместо запроса списка документов использовать статичный набор.

8. **Сервис партнера** все доступные документы для подписания
[GET /api/rb/document/{document_id}/path/{title}](#)
9. **Сервис партнера** предоставляет документы Пользователю для ознакомления и подписания.
10. **Сервис партнера** загружает файлы подписей документов
[PUT /api/rb/workflow/{workflow_id}/document/external-signature](#)
11. **Сервис** активирует возможность использования электронной подписи Пользователя.

С помощью данного типа сценария можно интегрировать в бизнес-процесс шаги по взаимодействию Пользователя с адаптированными под мобильные устройства веб-страницами прямо внутри приложения (с использованием предоставляемого операционной системой встроенного браузера).

❗ Если работа на внешней веб-странице требует проведения авторизации, то для улучшения Пользовательского пути рекомендуем передавать временный авторизационный токен либо в URL, либо в HTTP-заголовках (имеются ограничения).

1. **Система-потребитель** отправляет запрос на создание транзакции
`POST /api/rb/workflow`
2. **Пользователь** входит в приложение и открывает внешнюю веб-страницу.
3. **Пользователь** совершает целевое действие на внешней веб-странице.
4. **Система-потребитель** завершает процесс внешней активности
`PUT /api/rb/workflow/{workflow_id}/state`
5. **Система-потребитель** инициирует запуск нового сценария (например – подписание документов) - `POST /api/rb/workflow`

ОТПРАВКА PUSH-УВЕДОМЛЕНИЙ

Сервис по умолчанию направляет Пользователю PUSH-уведомления при наступлении важных событий: появление нового потока работ, ожидание действий пользователя и так далее.

❗ Отправка PUSH-уведомлений доступна только по предварительно согласованным шаблонам.

1. **Система-потребитель** отправляет запрос на передачу пуш-уведомления
POST /api/rb/consumer/{consumer_id}/push_notification/

ССЫЛКИ ДЛЯ ПРЯМОГО ОТКРЫТИЯ ПРИЛОЖЕНИЯ

Приложение поддерживает работу с так называемыми диплинками (deeplink) – специальными ссылками, которые позволяют с веб-сайта или обособленного приложения Система-потребителя напрямую вызывать наше приложение.

Поддерживаются следующие действия:

- Открыть приложение – fns://main
- Открыть конкретного поток работ/транзакции – fns://workflow/{workflow_id}

ИНТЕГРАЦИЯ ПО API

Далее подробно описаны основные методы API, которые позволяют реализовать типовые бизнес-процессы в Сервисе.

❗ Владелец Сервиса вправе расширять набор параметров в запросах и ответах. При этом обратная совместимость гарантируется.

❗ Примеры ответов даны в сокращённом виде.

❗ Если в необязательном параметре не предусматривается передача значения, рекомендуется исключить параметр из состава запроса. Передача пустого значения или значения `null` не гарантирует корректной обработки запроса.

АВТОРИЗАЦИЯ

Для авторизации есть два способа:

- **basic auth** (передача логина и пароля) – при каждом вызове метода;
- **токен аутентификации** – разовый вызов метода `POST /api/rb/auth` и последующее использование токена при вызовах других методов, через заголовок `"Authorization": "token й%значение полученного токена%"`

POST /api/rb/auth

ВХОДНЫЕ ПАРАМЕТРЫ

| Название параметра | Тип, Формат | Назначение | Обязательность |
|--------------------|-------------|-----------------------|----------------|
| username | текст | имя учётной записи | да |
| password | текст | пароль учётной записи | да |

ПРИМЕРЫ ВЗАИМОДЕЙСТВИЯ

Запрос:

```
{
  "username": "test",
  "password": "test"
}
```

Ответ:

```
{
  "result": {
    "token": "10ae0c4cbe22fd6c423b3a058b7cfc3250be6927"
  }
}
```

СОЗДАНИЕ НОВОГО ПОТОКА РАБОТ

POST /api/rb/workflow

Это универсальный метод для создания потока работ, т.е. для запуска определенного сценария для конкретного клиента.

Ожидаемый набор данных отличается в зависимости от типа сценария (Регистрация клиента, Выпуск подписи, Подписание документов и т.д.), по которому создается поток работ.

ВХОДНЫЕ ПАРАМЕТРЫ

Общие параметры

| Название параметра | Тип, Формат | Назначение | Обязательность |
|--------------------|-------------|--|----------------|
| scenario | числовой | идентификатор сценария, по которому создан поток работ | да |
| callback | текст | адрес для колбэков | нет |
| external_id | текст | UUID транзакции из системы Заказчика для защиты от повторной отправки запросов | нет |

Подпись документов

| Название параметра | Тип, Формат | Назначение | Обязательность |
|------------------------|---|--|---|
| consumer | текст | идентификатор клиента, полученный при регистрации | да |
| backref | текст | ссылка для возврата пользователя после подписания / backlink | нет |
| documents | составной | массив документов для подписи; максимальное количество элементов – 50 | да |
| documents.title | текст, [^\.\(\)\w\s-], остальное заменяется на “_”. Максимальная длина – 250 символов. | имя файла с расширением | да |
| documents.path | текст | закодированное в base64 содержимое файла | да |
| legal_entity | составной | блок данных о юридическом лице, которому предназначается документ | да, если у клиента две и более подписи ЮЛ |
| legal_entity.inn | числовой | ИНН юридического лица, которому предназначается документ | нет |
| legal_entity.name | текст | наименование юридического лица | нет |
| legal_entity.ogrn | числовой | ОГРН | да |
| legal_entity.kpp | числовой | КПП | нет |
| legal_entity.division | текст | подразделение | нет |
| legal_entity.position | текст | должность | нет |
| legal_entity.addresses | составной | блок данных адреса | нет |

Пауза/длительное ожидание

| Название параметра | Тип, Формат | Назначение | Обязательность |
|--------------------|-------------|---|----------------|
| consumer | текст | идентификатор клиента, полученный при Регистрации | да |

Внешняя активность

| Название параметра | Тип, Формат | Назначение | Обязательность |
|--------------------|-------------|---|----------------|
| consumer | текст | идентификатор клиента, полученный при Регистрации | да |
| url | текст | адрес в сети интернет, где располагается целевая страница для открытия | да |
| headers | составной | массив HTTP-заголовков, которые надо использовать при работе со страницей | нет |

Возможны технические ограничения при работе с механизмом проброса HTTP-заголовков на разных устройствах (преимущественно с семейством Android-аппаратов).

Например – некоторые заголовки не допускается указывать или заголовки применяются к основному запросу, но загрузка ресурсов происходит без них.

Рекомендуем тщательно проводить предварительное тестирование корректности работы механизма с конкретным сайтом и целевыми устройствами.

ПРИМЕРЫ ВЗАИМОДЕЙСТВИЯ

Выпуск дополнительной подписи

Запрос:

```
{
  "scenario": "84",
  "callback": "http://127.0.0.1/callback",
  "consumer": "ed0656e3-b6fe-49c0-828e-6994045b968c",
  "entrepreneur": {
    "ogrnip": "321032700015430"
  }
}
```

Ответ:

```
{
  "result": {
    "id": 2052427,
    "scenario": 84,
    "consumer": "ed0656e3-b6fe-49c0-828e-6994045b968c",
    "callback": "http://127.0.0.1/callback",
    "external_id": "2c656e8a-2d86-4c76-9962-a6157d3b1142",
    "group": 1,
    "space": 2,
    "title": "Получите сертификат индивидуального предпринимателя",
    "state": "wait-pkcs10",
    "created": "2021-03-30T13:16:04.706453Z",
    "updated": "2021-03-30T13:16:04.787380Z"
  }
}
```

Подписание документов

Запрос:

```
{
  "scenario": "82",
  "callback": "http://127.0.0.1/callback",
  "consumer": "5f0b66f4-80a6-4228-b3fa-e141a1046798",
  "backref": "http://url_customers_landing_page",
  "documents": [
    {
      "title": "reg-ip.pdf",
      "path": "JMBERi0..." },
    {
      "title": "usn.pdf",
      "path": "JVBER..." }
  ]
}
```

Ответ:

```
{
  "result": {
    "id": 2053010,
    "scenario": 82,
    "consumer": "5f0b66f4-80a6-4228-b3fa-e141a1046798",
    "callback": "http://127.0.0.1/callback",
    "external_id": "cac28584-7aa7-49c4-84f4-c0260e98de1a",
    "group": 1,
    "space": 2,
    "title": "Подпишите документы",
    "state": "wait-signature",
    "created": "2021-03-30T14:21:03.369054Z",
    "updated": "2021-03-30T14:21:03.450246Z",
    "documents": [
      {
        "id": 2960797,
        "title": "usn.pdf",
        "description": null,
        "path": "/api/rb/document/2960797/path/usn.pdf",
        "visualization": null,
        "is_viewed": false,
        "encrypted": false
      },
      {
        "id": 2960796,
        "title": "reg-ip.pdf",
        "description": null,
        "type": "not-rejectable",
        "path": "/api/rb/document/2960796/path/reg-ip.pdf",
        "visualization": null,
        "is_viewed": false,
        "encrypted": false
      }
    ]
  }
}
```

Подписание документов, когда у клиента больше одной ЭП ЮЛ

Запрос:

```
{
  "scenario": "88",
  "callback": "http://127.0.0.1/callback",
  "consumer": "5f0b66f4-80a6-4228-b3fa-e141a1046798",
  "documents": [
    {
      "title": "reg-ip.pdf",
      "path": "JMBERi0..."
    },
    {
      "title": "usn.pdf",
      "path": "JVBER..." }],
  "legal_entity": {
    "inn": "3123456448"}
}
```

Ответ:

```
{
  "result": {
    "id": 2053011,
    "scenario": 88,
    "consumer": "5f0b66f4-80a6-4228-b3fa-e141a1046798",
    "callback": "http://127.0.0.1/callback",
    "external_id": "cac28584-7aa7-49c4-84f4-c0260e98de1a",
    "group": 1,
    "space": 2,
    "title": "Подпишите документы",
    "state": "wait-signature",
    "created": "2021-03-30T14:21:03.369054Z",
    "updated": "2021-03-30T14:21:03.450246Z",
    "documents": [
      {
        "id": 2960799,
        "title": "usn.pdf",
        "description": null,
        "path": "/api/rb/document/2960799/path/usn.pdf",
        "visualization": null,
        "is_viewed": false,
        "encrypted": false},
      {
        "id": 2960798,
        "title": "reg-ip.pdf",
        "description": null,
        "type": "not-rejectable",
        "path": "/api/rb/document/2960798/path/reg-ip.pdf",
        "visualization": null,
        "is_viewed": false,
        "encrypted": false}]
    ]
  }
}
```

Внешняя активность

Запрос:

```
{
  "scenario": 102,
  "consumer": "72437714-8f84-4e7e-ae10-8bc97d75be69",
  "external_activity": {
    "url": "https://www.whatismybrowser.com/detect/what-http-headers-is-my-browser-sending",
    "headers": {
      "MyAuthHeader": "asd123mnbb--htdgDsdg+J3vfsjhfsff"}}
}
```

Ответ:

```
{
  "result": {
    "external_activity": {
      "id": 1678,
      "url": "https://www.whatismybrowser.com/detect/what-http-headers-is-my-browser-sending",
      "headers": {
        "MyAuthHeader": "asd123mnbb--htdgDsdg+J3vfsjhfsff"}
    },
    "id": 54353,
    "scenario": 102,
    "consumer": "72437714-8f84-4e7e-ae10-8bc97d75be69",
    "callback": null,
    "external_id": "b05f6b1a-5ff9-4530-8306-16d53acee83c",
    "group": 1,
    "space": 1,
    "title": "WebView 545",
    "state": "processing-external-activity",
    "created": "2021-07-08T15:16:56.591088Z",
    "updated": "2021-07-08T15:16:59.431951Z"
  }
}
```

Пауза (заглушка)

Запрос:

```
{
  "scenario": 134,
  "consumer": "bb756a62-753a-46f7-806a-fd6ecf51b01f"
}
```

Ответ:

```
{
  "result": {
    "id": 2052516,
    "scenario": 134,
    "consumer": "bb756a62-753a-46f7-806a-fd6ecf51b01f",
    "external_id": "4c45c0af-375a-4d41-b994-f5d62a1b675b",
    "group": 1,
    "space": 1,
    "title": "Ожидайте поступления документов",
    "state": "active",
    "created": "2021-03-30T13:25:24.092947Z",
    "updated": "2021-03-30T13:25:24.185930Z"
  }
}
```

ПРИМЕРЫ ОШИБОК

Не переданы обязательные данные

HTTP 400

```
{
  "error": {
    "consumer": {
      "birthed": [
        "Это поле обязательно."
      ],
      "addresses": [
        {
          "city": [
            "Это поле обязательно."
          ]
        }
      ],
      "identities": [
        {
          "issued": [
            "Это поле обязательно."
          ]
        }
      ]
    }
  }
}
```

Данные не прошли валидацию по контрольной сумме

HTTP 400

```
{
  "error": {
    "consumer": {
      "snils": [
        "Неправильный формат СНИЛС"
      ],
      "inn": [
        "Неправильный формат ИНН"
      ]
    }
  }
}
```

Данные клиента ранее не прошли автоматизированную проверку

HTTP 400

```
{
  "error": {
    "consumer": [
      "Данный клиент заблокирован. Выполнение операции невозможно"
    ]
  }
}
```

УПРОЩЁННАЯ ОТПРАВКА ДОКУМЕНТОВ НА ПОДПИСЬ

POST /api/rb/workflow/fns

Этот метод позволяет отправить документы на подписание, зная только ИНН и Номер телефона. Отправка происходит в последнюю активацию Пользователя с наличием нужного для подписания сертификата.

ВХОДНЫЕ ПАРАМЕТРЫ

| Название параметра | Тип, Формат | Назначение | Обязательность |
|--------------------|--|--|----------------|
| scenario | числовой | идентификатор сценария, по которому создаётся поток работ | да |
| inn | числовой | ИНН получателя документа (ЮЛ или ИП) | да |
| phone | числовой | номер телефона | да |
| callback | текст | адрес для колбэков | нет |
| external_id | текст | UUID транзакции из системы Заказчика для защиты от повторной отправки запросов | нет |
| backref | текст | ссылка для возврата пользователя после подписания / backlink | нет |
| documents | составной | массив документов для подписи; максимальное количество элементов – 50. | да |
| documents.title | текст; допустимый формат: [^\.\(\)\w\s-], остальное заменяется на “_”; максимальная длина – 250 символов | имя файла с расширением | да |
| documents.path | текст | закодированное в base64 содержимое файла | да |

ВАЖНЫЕ ВЫХОДНЫЕ ПАРАМЕТРЫ

| Название параметра | Тип, Формат | Назначение |
|--------------------|-------------|--|
| id | числовой | идентификатор потока работ |
| consumer | текст | идентификатор клиента, на который отправлен документ |

ПРИМЕРЫ ВЗАИМОДЕЙСТВИЯ

Запрос:

```
{
  "scenario": "564",
  "inn": "365885220301",
  "phone": "79686423437",
  "documents": [
    {
      "title": "Заявление.txt",
      "path": "QXV0byBUZXN0="
    }
  ]
}
```

Ответ:

```
{
  "result": {
    "id": 686855,
    "scenario": 564,
    "consumer": "d1ce6291-505d-4363-a7d6-7bfe07e08098",
    "group": 54,
    "space": 5,
    "title": "Подпишите документы",
    "state": "wait-signature",
    "created": "2023-11-15T12:50:01.581951Z",
    "updated": "2023-11-15T12:50:01.688729Z",
    "documents": [
      {
        "id": 429048,
        "title": "Заявление.txt",
        "type": "normal",
        "path": "/api/rb/document/429048/path/ %D0%BB%D0%B5%D0.txt"
      }
    ]
  }
}
```

ПРИМЕРЫ ОШИБОК

Не переданы обязательные данные

```
HTTP 400
{
  "error": {
    "non_field_errors": "Клиент с такими данными не найден"
  }
}
```

ПОИСК ЗАЯВКИ НА ИДЕНТИФИКАЦИЮ

POST /api/rb/workflow/identification/search/

Метод позволяет найти заявку на регистрацию клиента под учётной записью агента идентификации.

❗ Проводить дальнейшую идентификацию клиента возможно только если результат поиска возвратил статус потока работ wait_consumer_identification

❗ Только после выполнения поиска Агенту станет доступна заявка для дальнейших действий.

ВХОДНЫЕ ПАРАМЕТРЫ

| Название параметра | Тип, Формат | Назначение | Обязательность |
|---------------------|-------------|-----------------------------|-------------------------------|
| consumer | составной | структура данных о клиенте | да |
| consumer.phone | числовой | телефон клиента | нет |
| consumer.identities | составной | структура данных о паспорте | да, если не указан snils |
| consumer.snils | числовой | СНИЛС клиента | да, если не указан identities |

КЛЮЧЕВЫЕ ВЫХОДНЫЕ ПАРАМЕТРЫ

| Название параметра | Тип, Формат | Назначение |
|--------------------|-------------|--|
| state | текст | статус потока работ (подробнее см.раздел “Типы и статусы потоков работ”) |
| children | числовой | идентификаторы потоков работ, которые в соответствии с настройками бизнес-процесса напрямую связаны с текущим (например – автоматически запускаются после перехода текущего потока работ в финальный статус) |

ПРИМЕРЫ ВЗАИМОДЕЙСТВИЯ

Не завершена инициализация приложения

Запрос:

```
{
  "consumer": {
    "phone": "79006771313",
    "identities": [
      {
        "type": "internal-passport",
        "series": "8989",
        "number": "302919"
      }
    ]
  }
}
```

Ответ:

```
{
  "result": {
    "id": 2053242,
    "state": "wait-pkcs10",
    "children": [],
    "created": "2021-03-30T14:50:45.217803Z",
    "updated": "2021-03-30T14:50:45.284072Z",
    "consumer": {
      "id": "94a4ba4a-8e41-43a7-bbed-146e279c940b",
      "last_name": "Иванов",
      "first_name": "Иван",
      "middle_name": "Иванович",
      "birthed": "1997-01-01",
      "snils": "15822838450",
      "phone": "79008164529",
      "identities": [
        {
          "type": "internal-passport",
          "series": "8989",
          "number": "302919",
          "issue_code": "180-016",
          "issued_by": "Отделением УФМС России ",
          "issued": "2017-01-18"
        }
      ]
    }
  }
}
```

Ожидание идентификации при выпуске подписи

Запрос:

```
{
  "consumer": {
    "phone": "79006771313",
    "identities": [
      {
        "type": "internal-passport",
        "series": "8989",
        "number": "302919"
      }
    ]
  }
}
```

Ответ:

```
{
  "result": {
    "id": 2053242,
    "state": "wait-consumer-identification",
    "children": [],
    "created": "2021-03-30T14:50:45.217803Z",
    "updated": "2021-03-30T14:50:45.284072Z",
    "consumer": {
      "id": "94a4ba4a-8e41-43a7-bbed-146e279c940b",
      "last_name": "Иванов",
      "first_name": "Иван",
      "middle_name": "Иванович",
      "birthed": "1997-01-01",
      "snils": "15822838450",
      "phone": "79008164529",
      "identities": [
        {
          "type": "internal-passport",
          "series": "8989",
          "number": "302919",
          "issue_code": "180-016",
          "issued_by": "Отделением УФМС России ",
          "issued": "2017-01-18"
        }
      ]
    }
  }
}
```

Идентификация завершена, автоматически запущен дочерний поток работ на выпуск подписи

Запрос:

```
{
  "consumer": {
    "phone": "79006771313",
    "identities": [
      {
        "type": "internal-passport",
        "series": "8989",
        "number": "302919"}]]}
}
```

Ответ:

```
{
  "result": {
    "id": 2053242,
    "state": "complete",
    "children": [2053243],
    "created": "2021-03-30T14:50:45.217803Z",
    "updated": "2021-03-30T14:50:45.284072Z",
    "consumer": {
      "id": "94a4ba4a-8e41-43a7-bbed-146e279c940b",
      "last_name": "Иванов",
      "first_name": "Иван",
      "middle_name": "Иванович",
      "birthed": "1997-01-01",
      "snils": "15822838450",
      "phone": "79008164529",
      "identities": [
        {
          "type": "internal-passport",
          "series": "8989",
          "number": "302919",
          "issue_code": "180-016",
          "issued_by": "Отделением УФМС России ",
          "issued": "2017-01-18"}]]}
    }
  }
}
```

ПРИМЕРЫ ОШИБОК

Нет заявок на идентификацию

HTTP 400

```
{
  "error": {
    "non_field_errors": [
      "Поток работ не найден"
    ]
  }
}
```

ПОЛУЧЕНИЕ ДАННЫХ О ПОТОКЕ РАБОТ (РАСШИРЕННЫЙ НАБОР)

GET /api/rb/workflow/{workflow_id}/full

Возвращаемый набор данных отличается в зависимости от типа сценария, по которому создан поток работ.

КЛЮЧЕВЫЕ ВЫХОДНЫЕ ПАРАМЕТРЫ

| Название параметра | Тип, Формат | Назначение |
|--------------------|-------------|--|
| type | текст | тип сценария, по которому создан поток работ (подробнее см.раздел “Типы и статусы потоков работ”) |
| state | текст | статус потока работ (подробнее см.раздел “Типы и статусы потоков работ”) |
| children | числовой | идентификаторы потоков работ, которые в соответствии с настройками бизнес-процесса напрямую связаны с текущим (например – автоматически запускаются после перехода текущего потока работ в финальный статус) |

ПРИМЕРЫ ВЗАИМОДЕЙСТВИЯ

Документы подписаны

```
{
  "result": {
    "id": 2086538,
    "type": "document-signing",
    "state": "complete",
    "state_display": "Завершено",
    "scenario": {
      "id": 82,
      "title": "Подпишите документы",
      "company": {
        "id": 1,
        "name": "Заказчик",
        "inn": "7721641988",
        "ogrn": "1563866968440"}},
    "created": "2021-04-05T13:32:01.128164Z",
    "updated": "2021-04-05T13:32:36.274676Z",
    "parent": null,
    "children": [2086541],
    "title": "Документы успешно подписаны",
  }
}
```

Идентификация не проведена

```
{
  "result": {
    "id": 2086439,
    "type": "identification",
    "state": "wait-consumer-identification",
    "state_display": "Ожидание идентификации клиента",
    "scenario": {
      "id": 80,
      "title": "Пройдите идентификации",
      "can_personal_identification": true,
      "company": {
        "id": 1,
        "name": "Заказчик",
        "inn": "7721641988",
        "ogrn": "1563866968440"}}},
    "consumer_role_type": "natural_entity",
    "consumer": {
      "id": "ea4ef501-dba2-4b70-b408-c3aa055934df",
      "last_name": "Иванов",
      "first_name": "Иван",
      "middle_name": "Иванович",
      "gender": "М",
      "birthed": "2000-05-01",
      "snils": "11128935222",
      "inn": "555119926955",
      "phone": "79991234567",
      "addresses": [
        {
          "type": "permanent",
          "index": "607018",
          "region": "52",
          "city": "Кулебаки",
          "street": "Мира",
          "house": "17",
          "full_region": "52 Нижегородская область",
          "full_street": "Мира, д. 17"}}],
      "identities": [
        {
          "type": "internal-passport",
          "series": "1111",
          "number": "121212",
          "issue_code": "520-001",
          "issued_by": "ГУ МВД РОССИИ ПО НИЖЕГОРОДСКОЙ ОБЛАСТИ",
          "issued": "2020-07-07"}],
      "space": 1,
      "identification_info": null,
      "state": "unvalidated"},
    "entrepreneur": null,
    "legal_entity": null,
    "certificate": {
      "id": 625600,
      "type": "auth",
      "state": "request-created",
      "is_received": true,
```

```

        "certificate_data": null,
        "not_after": null,
        "is_confirmed": false},
    "created": "2021-04-05T13:13:09.260202Z",
    "updated": "2021-04-05T13:15:27.186275Z",
    "extended": {
        "identification": {
            "identification_by_agent": {
                "title": "Личное обращение в пункт идентификации",
                "show": true}}},
    "parent": null,
    "children": [],
    "title": "Пройдите идентификацию",
    "is_remotely_identified": false,
    "company": null,
    "agent": null,
    "identification_point": null,
    "can_download_final_report": false}
}

```

Идентификация проведена

```

{
  "result": {
    "id": 2086551,
    "type": "identification",
    "state": "complete",
    "state_display": "Завершено",
    "scenario": {
      "id": 80,
      "title": "Пройдите идентификацию",
      "can_personal_identification": true,
      "company": {
        "id": 1,
        "name": "Заказчик",
        "inn": "7721641988",
        "ogrn": "1563866968440"}},
    "consumer_role_type": "natural_entity",
    "consumer": {
      "id": "6b07c0fd-3a87-4d97-a3bd-32fb7a04a544",
      "last_name": "Иванов",
      "first_name": "Иван",
      "middle_name": "Иванович",
      "gender": "М",
      "birthed": "1989-04-23",
      "snils": "12343833889",
      "inn": "782876423612",
      "phone": "79991234567",
      "addresses": [
        {
          "type": "permanent",
          "index": "427432",
          "region": "18",
          "city": "Воткинск",
          "street": "Победы",
          "apartment": "22",

```

```

        "full_region": "18 Удмуртская Республика",
        "full_street": "Победы, кв. 22"]],
    "identities": [
        {
            "type": "internal-passport",
            "series": "9008",
            "number": "999981",
            "issue_code": "180-007",
            "issued_by": "ОУФМС России по Удмуртской Республике в городе Воткинске",
            "issued": "2009-05-27"]],
    "space": 1,
    "identification_info": null,
    "state": "identified",
    "is_remotely_identified": false,
    "entrepreneur": null,
    "legal_entity": null,
    "certificate": {
        "id": 625655,
        "type": "auth",
        "state": "issued",
        "is_received": true,
        "not_after": "2022-04-05T13:36:22Z",
        "is_confirmed": false},
    "can_remotely_identification": false,
    "extended": {
        "identification": {
            "identification_by_agent": {
                "title": "Личное обращение в пункт идентификации",
                "show": true}}},
    "parent": null,
    "children": [2086552],
    "title": "Идентификация завершена",
    "space_name": "fns",
    "is_remotely_identified": false,
    "company": {
        "id": 4322,
        "name": "Общество с ограниченной ответственностью \"Идентификатор\"",
        "inn": "1118022722",
        "ogrn": "1001810337172"},
    "agent": {
        "username": "PetrovPP",
        "last_name": "Петров",
        "first_name": "Пётр",
        "middle_name": "Петрович"},
    "identification_point": {
        "id": 7680,
        "name": "Общество с ограниченной ответственностью \"Идентификатор\"",
        "external_id": null
    }
}

```

ПОЛУЧЕНИЕ СПИСКА ПОДТВЕРЖДАЮЩИХ ДОКУМЕНТОВ

GET /api/rb/workflow/{workflow_id}/confirmation-document

ПРИМЕРЫ ВЗАИМОДЕЙСТВИЯ

Ответ:

```
{
  "result": {
    "confirmation_documents": [
      {
        "id": 99801,
        "document": {
          "title": "Скан паспорта"
        },
        "state": "created",
        "type": "internal-passport",
        "created": "2021-04-05T08:28:11.560686Z",
        "updated": "2021-04-05T08:28:11.560699Z",
        "template_url": "/api/rb/confirmation-document/639880/template",
        "template_text_url": "/api/rb/confirmation-document/639880/template-tex",
        "title": "",
        "path": null
      }
    ]
  }
}
```

ЗАГРУЗКА ПОДТВЕРЖДАЮЩИХ ДОКУМЕНТОВ

PUT /api/rb/confirmation-document/{confirmation_document_id}

ВХОДНЫЕ ПАРАМЕТРЫ

| Название параметра | Тип, Формат | Назначение | Обязательность |
|--------------------|-------------|--|----------------|
| title | текст | имя файла | да |
| path | текст | закодированное в base64 содержимое файла | да |

ПРИМЕРЫ ВЗАИМОДЕЙСТВИЯ

Запрос:

```
{
  "title": "паспорт.pdf",
  "path": "KJHDS23rhfKDFsdf="
}
```

Ответ:

```
{
  "result": {
    "id": 99836,
    "document": {
      "title": "Паспорт (2,3 страницы)",
      "state": "received",
      "type": "internal-passport",
      "created": "2021-04-06T10:16:53.939991Z",
      "updated": "2021-04-06T10:22:23.955381Z",
      "template_url": "/api/rb/document-scan/639880/template",
      "template_text_url": "/api/rb/document-scan/639880/template-text",
      "title": "паспорт.pdf",
      "path": "/api/rb/confirmation-document/99836/path/паспорт.pdf"
    }
  }
}
```

ИЗМЕНЕНИЕ СТАТУСА ПОТОКА РАБОТ

PUT /api/rb/workflow/{workflow_id}/state

ВХОДНЫЕ ПАРАМЕТРЫ

При работе с процессом регистрации Клиента под персональной учетной записью Агента

| Название параметра | Тип, Формат | Назначение | Обязательность |
|----------------------|-------------|---|---|
| state | текст | статус для установки: - identify – подтверждение идентификации; - scan_confirm_received – подтверждение выпуска сертификата подписи | да |
| identification_point | числовой | идентификатор точки идентификации, в которой происходил процесс идентификации клиента | да, если агент привязан к нескольким точкам идентификации |

При работе с процессом регистрации Клиента под персональной учетной записью Агента

| Название параметра | Тип, Формат | Назначение | Обязательность |
|---------------------|-------------|---|----------------|
| state | текст | статус для установки: - identify – подтверждение идентификации; - scan_confirm_received – подтверждение выпуска сертификата подписи | да |
| idp_info | текст | текстовое название юридического лица, которое проводит идентификацию | да |
| agent_info | текст | ФИО Агента, проводившего идентификацию | да |
| agent_external_data | текст | дополнительные данные об агенте | нет |

ПРИМЕРЫ ВЗАИМОДЕЙСТВИЯ

Подтверждение идентификации из-под персональной учетной записи агента

Запрос:

```
{  
  "state": "identify"  
}
```

Ответ:

```
{  
  "result": {  
    "type": "identification",  
    "error_message": null,  
    "error_code": null,  
    "updated": "2021-04-06T13:35:05.966095Z",  
    "state": "certificate-issue",  
    "state_display": "Выпуск сертификата",  
    "message": null,  
    "idp_info": null,  
    "agent_info": null,  
    "agent_external_data": null  
  }  
}
```

Подтверждение идентификации из-под общей (технической) учетной записи

Запрос:

```
{  
  "state": "identify",  
  "idp_info": "ООО Партнёры",  
  "agent_info": "Иванов Иван Иванович",  
  "agent_external_data": "015287"  
}
```

Ответ:

```
{  
  "result": {  
    "type": "identification",  
    "error_message": null,  
    "error_code": null,  
    "updated": "2021-04-06T13:35:05.966095Z",  
    "state": "certificate-issue",  
    "state_display": "Выпуск сертификата",  
    "message": null,  
    "idp_info": "ООО Партнёры",  
    "agent_info": "Иванов Иван Иванович",  
    "agent_external_data": "015287"  
  }  
}
```

Подтверждение выпуска сертификата (вне зависимости от учетной записи)

Запрос

```
{
  "state": "scan_confirm_received"
}
```

Ответ

```
{
  "result": {
    "type": "certificate-issuing",
    "error_message": null,
    "error_code": null,
    "updated": "2021-04-06T13:35:35.553579Z",
    "state": "complete",
    "state_display": "Завершено"
  }
}
```

Завершение сценария внешней активности

Запрос

```
{
  "state": "complete_external_activity"
}
```

Ответ

```
{
  "result": {
    "type": "external-activity",
    "error_message": null,
    "error_code": null,
    "updated": "2021-07-08T15:27:46.855017Z",
    "state": "complete",
    "state_display": "Завершено",
    "message": null,
    "idp_info": null,
    "agent_info": null,
    "documents": [],
    "encrypted_documents": null,
    "external_activity": {
      "id": 1678,
      "url": "https://www.whatismybrowser.com/detect/what-http-headers-is-my-browser-sending",
      "headers": {
        "MyAuthHeader": "asd123mnbb--htdgDsdg+J3vfsjhfsff"
      }
    },
    "agent_external_data": null
  }
}
```

ПОЛУЧЕНИЕ СПИСКА ДОКУМЕНТОВ ДЛЯ ВЫПУСКА КЭП

GET /api/rb/workflow/{workflow_id}/document-scan

ПРИМЕРЫ ВЗАИМОДЕЙСТВИЯ

Ответ:

```
{
  "result": {
    "scans": [
      {
        "id": 639674,
        "template_url": null,
        "template_text_url": null,
        "document_title": "Фотография клиента с подписанным сертификатом в руках",
        "created": "2021-04-06T12:50:21.947006Z",
        "updated": "2021-04-06T12:50:21.947017Z",
        "document_received": false,
        "title": "",
        "path": null},
      {
        "id": 639673,
        "template_url": "/api/rb/document-scan/639673/template",
        "template_text_url": "/api/rb/document-scan/639673/template-text",
        "document_title": "Скан подписанного сертификата КЭП ФЛ",
        "created": "2021-04-06T12:50:21.946092Z",
        "updated": "2021-04-06T12:50:21.946106Z",
        "document_received": false,
        "title": "",
        "path": null}],
    "id": 2093474,
    "parent_id": 2093473,
    "child_id": null,
    "consumer_id": "0628104f-f033-4ebb-873e-3e0e025c70e",
    "consumer_role_type": "natural_entity"}
}
```

ЗАГРУЗКА СКАНОВ ДОКУМЕНТОВ ДЛЯ ВЫПУСКА КЭП

PUT /api/rb/document-scan/{scan_document_id}

ВХОДНЫЕ ПАРАМЕТРЫ

| Название параметра | Тип, Формат | Назначение | Обязательность |
|--------------------|-------------|---|----------------|
| title | текст | имя файла | да |
| path | текст | закодированное в base64 содержимое файла | да |

ПРИМЕРЫ ВЗАИМОДЕЙСТВИЯ

Запрос:

```
{
  "title": "Cert.jpg",
  "path": "Ldsfjkb43HHFJMF32kfsndfNFsfsfs323nnN="
}
```

Ответ:

```
{
  "result": {
    "id": 639880,
    "template_url": "/api/rb/document-scan/639880/template",
    "template_text_url": "/api/rb/document-scan/639880/template-text",
    "document_title": "Скан подписанного сертификата КЭП ФЛ",
    "created": "2021-04-06T13:57:06.240381Z",
    "updated": "2021-04-06T14:41:08.835807Z",
    "title": "Cert.jpg",
    "path": "/api/rb/document-scan/639880/path/document-639880.jpg"
  }
}
```

ЗАГРУЗКА СЕРТИФИКАТА

PUT api/rb/workflow/{workflow_id}/certificate

ВХОДНЫЕ ПАРАМЕТРЫ

| Название параметра | Тип, Формат | Назначение | Обязательность |
|--------------------|-------------|--|----------------|
| workflow_id | числовой | идентификатор потока работ на выпуск сертификата | да |
| certificate | текст | закодированное в base64 содержимое сертификата | да |

ПРИМЕРЫ ВЗАИМОДЕЙСТВИЯ

Запрос:

```
{
  "certificate": "HDsdjfa=="
}
```

Ответ:

HTTP 204

GET /api/rb/workflow?{esia_oid/snils}={esia_oid/snils}&inn={inn}&type=certificate-issuing&state=wait-consumer-identification

ВХОДНЫЕ ПАРАМЕТРЫ

| Название параметра | Тип, Формат | Назначение | Обязательность |
|--------------------|-------------|-----------------------|-----------------------------|
| esia_oid | числовой | ЕСИА OID пользователя | да, если не указан СНИЛС |
| snils | числовой | СНИЛС пользователя | да, если не указан ЕСИА OID |
| inn | числовой | ИНН ИП/ЮЛ | да |

КЛЮЧЕВЫЕ ВЫХОДНЫЕ ПАРАМЕТРЫ

| Название параметра | Тип, Формат | Назначение |
|--------------------|-------------|--|
| count | числовой | количество найденных элементов (если количество элементов больше 100, ответ будет представлен на нескольких страницах) |
| next | текст | ссылка на следующую страницу с данными |
| previous | текст | ссылка на предыдущую страницу с данными |
| results | составной | данные о найденных потоках работ |
| results.id | числовой | идентификатор потока работ |
| results.type | текст | тип потока работ |
| results.state | текст | статус потока работ |

ПРИМЕРЫ ВЗАИМОДЕЙСТВИЯ

Ответ:

HTTP 200 OK

```
{
  "result": {
    "count": 1,
    "next": null,
    "previous": null,
    "results": [
      {
        "id": 270286,
        "type": "certificate-issuing",
        "state": "wait-consumer-identification",
        "state_display": "Ожидание идентификации пользователя",
        "scenario": {
          "id": 431,
          "title": "Получите сертификат для сотрудника юридического лица",
          "can_personal_identification": false,
          "properties": {},
          "description": "Приложение ФНС",
          "company": {
            "id": 355,
```

```

        "name": "Федеральная налоговая служба",
        "inn": "639927248183",
        "ogrn": "1027739113049",
        "type_lk": "goskey",
        "company_types": null
    },
    "type_blank": null
},
"consumer": {
    "id": "f3c8cd96-0b06-4c7f-af9a-5b7ffef42d0d",
    "last_name": "Зиннуров",
    "first_name": "Рамиль",
    "middle_name": "Радисович",
    "identification_point": null,
    "is_remotely_identified": true
},
"created": "2025-07-16T06:01:32.395900Z",
"updated": "2025-07-16T06:01:32.476012Z",
"consumer_role_type": "legal_entity",
"parent": 270285,
"can_remotely_identification": true,
"certificate": {
    "type": null,
    "sign_type": null,
    "not_after": null
},
"is_rejectable": null,
"autosign": false,
"title": "Получите сертификат для сотрудника юридического лица",
"space_name": "fns",
"error_message": null,
"group": {
    "id": 1,
    "title": "Регистрация бизнеса"
},
"company": null
}
]
}

```

ПОЛУЧЕНИЕ СПИСКА ФАЙЛОВ ДОКУМЕНТОВ ДЛЯ ПОДПИСАНИЯ

GET /api/rb/workflow/{workflow_id}/document/external-signature

ВХОДНЫЕ ПАРАМЕТРЫ

| Название параметра | Тип, Формат | Назначение | Обязательность |
|--------------------|-------------|----------------------------|----------------|
| workflow_id | числовой | идентификатор потока работ | да |

КЛЮЧЕВЫЕ ВЫХОДНЫЕ ПАРАМЕТРЫ

| Название параметра | Тип, Формат | Назначение |
|--------------------|-------------|---------------------------------------|
| documents | составной | блок данных о документах для загрузки |
| documents.id | числовой | идентификатор документа для загрузки |
| documents.title | текст | название документа |
| documents.path | текст | путь к файлу в сервисе |

ПРИМЕРЫ ВЗАИМОДЕЙСТВИЯ

Ответ:

HTTP 200 OK

```
{
  "result": {
    "documents": [
      {
        "id": 107255316,
        "title": "Заявление на выпуск сертификата",
        "description": null,
        "type": "normal",
        "path":
"/api/rb/document/107255316/path/Заявление%20на%20выпуск%20сертификата.pdf",
        "signature": null,
        "created": "2025-07-17T18:06:22.799778Z",
        "updated": "2025-07-17T18:06:22.799790Z",
        "visualization": null,
        "is_viewed": false,
        "encrypted": false,
        "upload_path": null,
        "external_id": null,
        "xmldsig": null
      },
      {
        "id": 107255317,
        "title": "Запрос на сертификат",
        "description": null,
        "type": "normal",
        "path": "/api/rb/document/107255317/path/Запрос%20на%20сертификат.p10",
        "signature": null,
        "created": "2025-07-17T18:06:22.799778Z",
        "updated": "2025-07-17T18:06:22.799790Z",
        "visualization": null,
        "is_viewed": false,
        "encrypted": false,
        "upload_path": null,
        "external_id": null,
        "xmldsig": null
      }
    ]
  }
}
```

СКАЧАТЬ ФАЙЛЫ ДОКУМЕНТОВ НА ПОДПИСЬ

GET /api/rb/document/{document_id}/path/{title}

ВХОДНЫЕ ПАРАМЕТРЫ

| Название параметра | Тип, Формат | Назначение | Обязательность |
|--------------------|-------------|-------------------------|----------------|
| document_id | числовой | идентификатор документа | да |
| title | текст | название документа | да |

КЛЮЧЕВЫЕ ВЫХОДНЫЕ ПАРАМЕТРЫ

В теле ответа вернется содержимое файла без преобразований

ЗАГРУЗКА ОТКРЕПЛЕННОЙ ПОДПИСИ ДОКУМЕНТОВ

PUT /api/rb/workflow/{workflow_id}/document/external-signature

ВХОДНЫЕ ПАРАМЕТРЫ

| Название параметра | Тип, Формат | Назначение | Обязательность |
|---------------------|-------------|--|----------------|
| workflow_id | числовой | идентификатор потока работ | да |
| documents | составной | блок данных о документах для загрузки | да |
| documents.id | числовой | идентификатор документа | да |
| documents.signature | текст | закодированное в base64 содержимое файла подписи | да |

ПРИМЕРЫ ВЗАИМОДЕЙСТВИЯ

Запрос:

```
{
  "documents": [
    {
      "id": 107255316,
      "signature": "<base64>"
    }
  ]
}
```

Ответ:

```
HTTP 200 OK
{
  "result": {
    "documents": [
      {
        "signature": "/api/rb/document/861831/signature/%D0%D0%B5%B8%D0%B5.pdf.sig"
      },
      {
        "signature": "/api/rb/document/861832/signature/120173.p10.p10.sig"
      }
    ]
  }
}
```

ПРИМЕРЫ ОШИБОК

Не прошла математическая проверка подписи и/или проверка на доверие сертификата подписанта

HTTP 400

```
{
  "error": {
    "documents": [
      {
        "signature": {
          "id": "107255316",
          "signature": "Некорректная подпись",
          "code": "signature_invalid"
        }
      }
    ]
  }
}
```

Не прошла проверка состава сертификата (subject не соответствует клиенту в МП Моя подпись)

HTTP 400

```
{
  "error": {
    "documents": [
      {
        "signature": {
          "id": "107255317",
          "signature": "Сертификат подписи не прошел проверку",
          "code": "certificate_incorrect"
        }
      }
    ]
  }
}
```

Передан пустой файл

HTTP 400

```
{
  "error": {
    "documents": [
      {
        "signature": [
          "Отправленный файл пуст."
        ]
      }
    ]
  }
}
```

Не передан файл

HTTP 400

```
{
  "error": {
    "documents": [
      {
        "signature": [
          "Ни одного файла не было отправлено."
        ]
      }
    ]
  }
}
```

Указан некорректный идентификатор документа

HTTP 400

```
{
  "error": {
    "documents": [
      {
        "id": "Объект не найден"
      }
    ]
  }
}
```

Передан неверный файл подписи

HTTP 400

```
{
  "error": {
    "documents": [
      {
        "signature": [
          "Загруженный файл не является корректным файлом."
        ]
      }
    ]
  }
}
```

Не передан обязательный параметр

HTTP 400

```
{
  "error": {
    "documents": [
      "Обязательное поле."
    ]
  }
}
```

Пользователь не авторизован

HTTP 400

```
{
  "error": {
    "detail": "Учетные данные не были предоставлены."
  }
}
```

ПОИСК КЛИЕНТА

POST /api/rb/consumer/search

С помощью этого метода можно найти клиента из абонентской базы заказчика.

Клиент может находиться в пяти статусах:

- **Идентификация не завершена**
state: unvalidated
- **Пользователь временно заблокирован**
state: temporarily
- **Пользователь заблокирован**
state: blocked
- **Идентификация завершена, выпуск подписи не завершён**
state: identified
есть сертификат type: sign, is_confirmed: false
- **Идентификация и выпуск подписи завершены**
state: identified
есть сертификат type: sign, is_confirmed: true

ВХОДНЫЕ ПАРАМЕТРЫ

| Название параметра | Тип, Формат | Назначение | Обязательность |
|-----------------------|----------------------------|---|-------------------------------------|
| last_name | текст | фамилия | да, если не передан другой параметр |
| first_name | текст | имя | |
| middle_name | текст | отчество | |
| birthed | дата | дата рождения | |
| snils | числовой | СНИЛС | |
| inn | числовой | ИНН | |
| phone | числовой | номер мобильного телефона | |
| identities | составной | блок данных документа, подтверждающего личность | |
| identities.type | текст, "internal-passport" | тип | да |
| identities.series | числовой | серия | да |
| identities.number | числовой | номер | да |
| identities.issue_code | числовой | код подразделения | нет |
| identities.issued_by | текст | кем выдан паспорт | нет |
| identities.issued | дата | дата выдачи | нет |

❗ Рекомендуется реализовать дополнительную проверку соответствия данных, полученных в ответе, с реальными данными пользователя (например, ФИО или ИНН) для однозначной идентификации.

ПРИМЕРЫ ВЗАИМОДЕЙСТВИЯ

Клиент не найден

Запрос:

```
{
  "last_name": "Тестовый",
  "first_name": "Тест",
  "middle_name": "Тестович",
  "birthed": "1989-09-05",
  "snils": "11150027333",
  "phone": "79005863454",
  "identities": [
    {
      "type": "internal-passport",
      "series": "1111",
      "number": "001001",
      "issued": "2010-01-01"
    }
  ]
}
```

Ответ:

```
{
  "result": []
}
```

Идентификация не завершена

Запрос:

```
{
  "last_name": "Тестовый",
  "first_name": "Тест",
  "middle_name": "Тестович",
  "birthed": "1989-09-05",
  "snils": "11150027333",
  "phone": "79005863454",
  "identities": [
    {
      "type": "internal-passport",
      "series": "1111",
      "number": "001001",
      "issued": "2010-01-01"
    }
  ]
}
```

Ответ:

```
{
  "result": [
    {
      "id": "49758da6-3227-4f8e-a402-b19e60540757",
      "last_name": "Тестовый",
      "first_name": "Тест",
      "middle_name": "Тестович",
      "gender": "М",
      "birthed": "1989-09-05",
      "snils": "11150027333",
      "inn": "111300627666",
      "phone": "79005863454",
      "addresses": [
        {
          "type": "permanent",
          "index": "111111",
          "region": "44",
          "city": "Красное-на-Волге",
          "street": "Дальняя",
          "house": "41",
          "full_region": "44 Костромская область",
          "full_street": "Дальняя, д. 41"
        }
      ],
      "identities": [
        {
          "type": "internal-passport",
          "series": "1111",
          "number": "001001",
          "issue_code": "440-012",
          "issued_by": "Отдел МВД",
          "issued": "2010-11-25"
        }
      ],
      "space": 1,
      "identification_info": null,
      "created": "2021-02-03T12:36:44.142737Z",
      "updated": "2021-02-03T12:36:44.142753Z",
      "state": "unvalidated",
      "is_remotely_identified": false,
      "entrepreneur": null,
      "legal_entities": [],
      "certificates": [],
      "identification_point": null
    }
  ]
}
```

Идентификация завершена, выпуск подписи не завершён

Запрос:

```
{
  "last_name": "Тестовый",
  "first_name": "Тест",
  "middle_name": "Тестович",
  "birthed": "1989-09-05",
  "snils": "11150027333",
  "phone": "79005863454",
  "identities": [
    {
      "type": "internal-passport",
      "series": "1111",
      "number": "001001",
      "issued": "2010-01-01"
    }
  ]
}
```

Ответ:

```
{
  "result": [
    {
      "id": "7e659f62-2b2d-4bf1-b31e-f38754807973",
      "last_name": " Тестовый ",
      "first_name": " Тест ",
      "middle_name": " Тестович ",
      "gender": "М",
      "birthed": "1989-09-05",
      "snils": "11150027333",
      "inn": "111300627666",
      "phone": "79005863454",
      "addresses": [
        {
          "type": "permanent",
          "index": "111111",
          "region": "44",
          "city": "Красное-на-Волге",
          "street": "Дальняя",
          "house": "41",
          "full_region": "44 Костромская область",
          "full_street": "Дальняя, д. 41"
        }
      ],
      "identities": [
        {
          "type": "internal-passport",
          "series": "1111",
          "number": "001001",
          "issue_code": "440-012",
          "issued_by": "Отдел МВД",
          "issued": "2010-11-25"
        }
      ],
      "space": 1,
      "identification_info": null,
      "created": "2021-02-04T11:03:27.805084Z",
      "updated": "2021-02-04T11:06:01.740323Z",
    }
  ]
}
```

```

"state": "identified",
"is_remotely_identified": false,
"entrepreneur": null,
"legal_entities": [],
"certificates": [
  {
    "id": 532407,
    "state": "issued",
    "is_confirmed": false,
    "type": "sign",
    "request_data": {
      "subject": {
        "C": "RU",
        "G": "Тест Тестович",
        "L": "Уфа",
        "S": "02 Республика Башкортостан",
        "CN": "Тестовый Тест Тестович",
        "SN": "Тестовый",
        "INN": "111300627666",
        "SNILS": "11150027333"}},
    "certificate_data": {
      "issuer": {
        "C": "RU",
        "E": "SupportIIT@infotecs.ru",
        "L": "Москва",
        "O": " \ИнфоТеКС Интернет Траст\"",
        "S": "77 г. Москва",
        "CN": "ОАО \ИИТ\"",
        "INN": "007743020560",
        "OGRN": "1027739113049",
        "STREET": "Старый Петровско-Разумовский проезд"},
      "serial": "...",
      "subject": {
        "C": "RU",
        "G": "Тест Тестович",
        "L": "Уфа",
        "S": "02 Республика Башкортостан",
        "CN": "Тестовый Тест Тестович",
        "SN": "Тестовый",
        "INN": "111300627666",
        "SNILS": "11150027333"},
      "not_after": "2022-02-04T11:15:05Z",
      "request_link": "/api/rb/certificate/532407/request_file",
      "certificate_link": "/api/rb/certificate/532407/certificate_file",
      "key_pair_id": "..."},
    {
      "id": 532402,
      "state": "issued",
      "is_confirmed": false,
      "type": "auth",
      "request_data": {
        "subject": {
          "C": "RU",
          "G": "Тест Тестович",
          "L": "Уфа",

```

```

        "S": "02 Республика Башкортостан",
        "CN": "Тестовый Тест Тестович",
        "SN": "Тестовый",
        "INN": "111300627666",
        "SNILS": "11150027333"}},
    "certificate_data": {
        "issuer": {
            "C": "RU",
            "L": "Москва",
            "O": " \ИнфоТекС Интернет Траст\"",
            "S": "77 г.Москва",
            "CN": "УЦ ИИТ (НК2)",
            "INN": "007743020560",
            "OGRN": "1027739113049",
            "STREET": "Старый Петровско-Разумовский проезд"},
        "serial": "...",
        "subject": {
            "C": "RU",
            "G": "Тест Тестович",
            "L": "Уфа",
            "S": "02 Республика Башкортостан",
            "CN": "Тестовый Тест Тестович",
            "SN": "Тестовый",
            "INN": "111300627666",
            "SNILS": "11150027333"}},
        "not_after": "2022-02-04T11:10:08Z",
        "request_link": "/api/rb/certificate/532402/request_file",
        "certificate_link": "/api/rb/certificate/532402/certificate_file",
        "key_pair_id": "..."}},
    "identification_point": {
        "id": 7214,
        "name": "ИИТ",
        "external_id": null}
}
]
}

```

Идентификация и выпуск подписи завершены

Запрос:

```
{
  "last_name": "Тестовый",
  "first_name": "Тест",
  "middle_name": "Тестович",
  "birthed": "1989-09-05",
  "snils": "11150027333",
  "phone": "79005863454",
  "identities": [
    {
      "type": "internal-passport",
      "series": "1111",
      "number": "001001",
      "issued": "2010-01-01"
    }
  ]
}
```

Ответ:

```
{
  "result": [
    {
      "id": "7e659f62-2b2d-4bf1-b31e-f38754807973",
      "last_name": " Тестовый ",
      "first_name": " Тест ",
      "middle_name": " Тестович ",
      "gender": "М",
      "birthed": "1989-09-05",
      "snils": "11150027333",
      "inn": "111300627666",
      "phone": "79005863454",
      "addresses": [
        {
          "type": "permanent",
          "index": "111111",
          "region": "44",
          "city": "Красное-на-Волге",
          "street": "Дальняя",
          "house": "41",
          "full_region": "44 Костромская область",
          "full_street": "Дальняя, д. 41"
        }
      ],
      "identities": [
        {
          "type": "internal-passport",
          "series": "1111",
          "number": "001001",
          "issue_code": "440-012",
          "issued_by": "Отдел МВД",
          "issued": "2010-11-25"
        }
      ],
      "space": 1,
      "identification_info": null,
      "created": "2021-02-04T11:03:27.805084Z",
      "updated": "2021-02-04T11:06:01.740323Z",
    }
  ]
}
```

```

"state": "identified",
"is_remotely_identified": false,
"entrepreneur": null,
"legal_entities": [],
"certificates": [
  {
    "id": 532407,
    "state": "issued",
    "is_confirmed": true,
    "type": "sign",
    "request_data": {
      "subject": {
        "C": "RU",
        "G": "Тест Тестович",
        "L": "Уфа",
        "S": "02 Республика Башкортостан",
        "CN": "Тестовый Тест Тестович",
        "SN": "Тестовый",
        "INN": "111300627666",
        "SNILS": "11150027333"}},
    "certificate_data": {
      "issuer": {
        "C": "RU",
        "E": "SupportIIT@infotecs.ru",
        "L": "Москва",
        "O": "\"ИнфоТекС Интернет Траст\"",
        "S": "77 г. Москва",
        "CN": "ОАО \"ИИТ\"",
        "INN": "007743020560",
        "OGRN": "1027739113049",
        "STREET": "Старый Петровско-Разумовский проезд"},
      "serial": "...",
      "subject": {
        "C": "RU",
        "G": "Тест Тестович",
        "L": "Уфа",
        "S": "02 Республика Башкортостан",
        "CN": "Тестовый Тест Тестович",
        "SN": "Тестовый",
        "INN": "111300627666",
        "SNILS": "11150027333"}},
    "not_after": "2022-02-04T11:15:05Z",
    "request_link": "/api/rb/certificate/532407/request_file",
    "certificate_link": "/api/rb/certificate/532407/certificate_file",
    "key_pair_id": "..." },
  {
    "id": 532402,
    "state": "issued",
    "is_confirmed": false,
    "type": "auth",
    "request_data": {
      "subject": {
        "C": "RU",
        "G": "Тест Тестович",
        "L": "Уфа",

```

```

        "S": "02 Республика Башкортостан",
        "CN": "Тестовый Тест Тестович",
        "SN": "Тестовый",
        "INN": "111300627666",
        "SNILS": "11150027333"}},
    "certificate_data": {
        "issuer": {
            "C": "RU",
            "L": "Москва",
            "O": " \ИнфоТеКС Интернет Траст\"",
            "S": "77 г.Москва",
            "CN": "УЦ ИИТ (НК2)",
            "INN": "007743020560",
            "OGRN": "1027739113049",
            "STREET": "Старый Петровско-Разумовский проезд"},
        "serial": "...",
        "subject": {
            "C": "RU",
            "G": "Тест Тестович",
            "L": "Уфа",
            "S": "02 Республика Башкортостан",
            "CN": "Тестовый Тест Тестович",
            "SN": "Тестовый",
            "INN": "111300627666",
            "SNILS": "11150027333"}},
        "not_after": "2022-02-04T11:10:08Z",
        "request_link": "/api/rb/certificate/532402/request_file",
        "certificate_link": "/api/rb/certificate/532402/certificate_file",
        "key_pair_id": "..."}],
    "identification_point": {
        "id": 7214,
        "name": "ИИТ",
        "external_id": null}}}]
}

```

Пользователь временно заблокирован

Запрос:

```

{
  "last_name": "Тестовый",
  "first_name": "Тест",
  "middle_name": "Тестович",
  "birthed": "1989-09-05",
  "snils": "11150027333",
  "phone": "79005863454",
  "identities": [
    {
      "type": "internal-passport",
      "series": "1111",
      "number": "001001",
      "issued": "2010-01-01"}]
}

```

Ответ:

```

{
  "result": [
    {
      "id": "49758da6-3227-4f8e-a402-b19e60540757",
      "last_name": "Тестовый",
      "first_name": "Тест",
      "middle_name": "Тестович",
      "gender": "M",
      "birthed": "1989-09-05",
      "snils": "11150027333",
      "inn": "111300627666",
      "phone": "79005863454",
      "addresses": [
        {
          "type": "permanent",
          "index": "111111",
          "region": "44",
          "city": "Красное-на-Волге",
          "street": "Дальняя",
          "house": "41",
          "full_region": "44 Костромская область",
          "full_street": "Дальняя, д. 41"}],
      "identities": [
        {
          "type": "internal-passport",
          "series": "1111",
          "number": "001001",
          "issue_code": "440-012",
          "issued_by": "Отдел МВД",
          "issued": "2010-11-25"}],
      "space": 1,
      "identification_info": null,
      "created": "2021-02-03T12:36:44.142737Z",
      "updated": "2021-02-03T12:36:44.142753Z",
      "state": "temporarily",
      "is_remotely_identified": false,
      "entrepreneur": null,
      "legal_entities": [],
      "certificates": [],
      "identification_point": null}]
  ]
}

```

Пользователь заблокирован

Запрос:

```
{
  "last_name": "Тестовый",
  "first_name": "Тест",
  "middle_name": "Тестович",
  "birthed": "1989-09-05",
  "snils": "11150027333",
  "phone": "79005863454",
  "identities": [
    {
      "type": "internal-passport",
      "series": "1111",
      "number": "001001",
      "issued": "2010-01-01"}]
}
```

Ответ:

```
{
  "result": [
    {
      "id": "49758da6-3227-4f8e-a402-b19e60540757",
      "last_name": "Тестовый",
      "first_name": "Тест",
      "middle_name": "Тестович",
      "gender": "М",
      "birthed": "1989-09-05",
      "snils": "11150027333",
      "inn": "111300627666",
      "phone": "79005863454",
      "addresses": [
        {
          "type": "permanent",
          "index": "111111",
          "region": "44",
          "city": "Красное-на-Волге",
          "street": "Дальняя",
          "house": "41",
          "full_region": "44 Костромская область",
          "full_street": "Дальняя, д. 41"}],
      "identities": [
        {
          "type": "internal-passport",
          "series": "1111",
          "number": "001001",
          "issue_code": "440-012",
          "issued_by": "Отдел МВД",
          "issued": "2010-11-25"}],
      "space": 1,
      "identification_info": null,
      "created": "2021-02-03T12:36:44.142737Z",
      "updated": "2021-02-03T12:36:44.142753Z",
      "state": "blocked",
      "is_remotely_identified": false,
    }
  ]
}
```

```
    "entrepreneur": null,  
    "legal_entities": [],  
    "certificates": [],  
    "identification_point": null}]  
}
```

GET /api/rb/workflow?consumer={uuid1},{uuid2}&type=identification

ВХОДНЫЕ ПАРАМЕТРЫ

| Название параметра | Тип, Формат | Назначение | Обязательность |
|--------------------|-------------------------|--|----------------|
| consumer | текст | перечисление всех идентификаторов (uuid) клиента | нет |
| type | текст, "identification" | тип сценария | нет |

ПРИМЕРЫ ВЗАИМОДЕЙСТВИЯ

Ответ:

```

{
  "result": {
    "count": 2,
    "next": null,
    "previous": null,
    "results": [
      {
        "id": 38285,
        "type": "identification",
        "state": "wait-pkcs10",
        "state_display": "Ожидание запроса на сертификат",
        "scenario": {
          "id": 1,
          "title": "Получите сертификат TLS",
          "can_personal_identification": true,
          "properties": {
            "has_reservation": "true",
            "button_name": "Получить!1"
          }
        },
        "consumer": {
          "id": "c67c6ca4-44de-432e-8b9d-5b94fa861d4f",
          "last_name": "Иванов",
          "first_name": "Иван",
          "middle_name": "Иванович",
          "identification_point": null,
          "is_remotely_identified": false,
          "created": "2020-07-27T09:24:51.458785Z",
          "updated": "2020-07-27T09:24:51.728134Z",
          "consumer_role_type": "natural_entity",
          "parent": null,
          "can_remotely_identification": false,
          "extended": {
            "identification": {
              "identification_by_agent": {
                "title": "Очная идентификация",
                "details": "Вам необходимо лично явиться в отделение  
Удостоверяющего центра для подтверждения вашей личности. При себе необходимо иметь  
паспорт.",
                "show": true
              }
            }
          },
          "certificate": null,

```

```

        "is_rejectable": null,
        "autosign": false,
        "group": {
            "id": 1,
            "title": "Регистрация бизнеса"},
        "company": null},
    {
        "id": 38284,
        "type": "identification",
        "state": "wait-pkcs10",
        "state_display": "Ожидание запроса на сертификат",
        "scenario": {
            "id": 1,
            "title": "Получите сертификат TLS",
            "can_personal_identification": true,
            "properties": {
                "has_reservation": "true",
                "button_name": "Получить!1"}},
        "consumer": {
            "id": "6e408708-f912-4af5-bf7d-1efeb0a64cf8",
            "last_name": "Иванов",
            "first_name": "Иван",
            "middle_name": "Иванович",
            "identification_point": null,
            "is_remotely_identified": false},
        "created": "2020-07-27T09:24:31.537039Z",
        "updated": "2020-07-27T09:24:31.820517Z",
        "consumer_role_type": "natural_entity",
        "parent": null,
        "can_remotely_identification": false,
        "extended": {
            "identification": {
                "identification_by_agent": {
                    "title": "Очная идентификация",
                    "details": "Вам необходимо лично явиться в отделение
Удостоверяющего центра для подтверждения вашей личности. При себе необходимо иметь
паспорт.",
                    "show": true}}}},
        "certificate": null,
        "is_rejectable": null,
        "autosign": false,
        "group": {
            "id": 1,
            "title": "Регистрация бизнеса"},
        "company": null
    }
]
}

```

УДАЛЕНИЕ ПОТОКА РАБОТ

PUT /api/rb/workflow/remove

Нельзя удалить:

- завершенные потоки на подпись;
- потоки, которые уже были удалены

ПРИМЕРЫ ВЗАИМОДЕЙСТВИЯ

Запрос:

```
{
  "workflow_id_list": [
    38195,
    38201,
    38202
  ]
}
```

Ответ:

```
{
  "result": {
    "workflow_id_list": [
      38195,
      38201,
      38202
    ],
    "success_id_list": [
      38195,
      38201
    ],
    "error_id_list": [
      38202
    ]
  }
}
```

GET /api/rb/workflow/{workflow_id}/document

ПРИМЕРЫ ВЗАИМОДЕЙСТВИЯ

Ответ:

```

{
  "result": {
    "documents": [
      {
        "id": 2499945,
        "title": "721be3bb-d7c2-42d6-bcc6-9593494b1ef4.tiff",
        "description": null,
        "type": "not-rejectable",
        "path": "/api/rb/document/2499945/path/721be3bb-d7c2-42d6-bcc6-9593494b1ef4.tiff",
        "signature": "/api/rb/document/2499945/signature/Y4BEIUHP.p7s",
        "created": "2021-02-04T12:38:26.424261Z",
        "updated": "2021-02-04T12:39:49.742516Z",
        "visualization": null,
        "is_viewed": true,
        "encrypted": false
      },
      {
        "id": 2499947,
        "title": "20210204_908094a537b04f6bb16eb10edf820de4.xml",
        "description": null,
        "type": "not-rejectable",
        "path": "/api/rb/document/2499947/path/20210204_908094a537b04f6bb16eb10edf820de4.xml",
        "signature": "/api/rb/document/2499947/signature/XHOLEJ96.p7s",
        "created": "2021-02-04T12:38:26.436118Z",
        "updated": "2021-02-04T12:39:49.741230Z",
        "visualization": null,
        "is_viewed": true,
        "encrypted": false
      },
      {
        "id": 2499949,
        "title": "PrilozhDokum.tiff",
        "description": null,
        "type": "not-rejectable",
        "path": "/api/rb/document/2499949/path/PrilozhDokum.tiff",
        "signature": "/api/rb/document/2499949/signature/NF2HUD0Z.p7s",
        "created": "2021-02-04T12:38:26.439646Z",
        "updated": "2021-02-04T12:39:49.739811Z",
        "visualization": null,
        "is_viewed": true,
        "encrypted": false
      }
    ]
  }
}

```

СОЗДАНИЕ УЧЁТНОЙ ЗАПИСИ

POST /api/rb/staff/agent

ВХОДНЫЕ ПАРАМЕТРЫ

| Название параметра | Тип, Формат | Назначение | Обязательность |
|-----------------------|--|---|----------------|
| username | текст | логин | да |
| password | текст | пароль | да |
| last_name | текст | фамилия | да |
| first_name | текст | имя | да |
| middle_name | текст | отчество | да |
| email | текст | адрес электронной почты | нет |
| phone | числовой | мобильный телефон | да |
| unstructured_identity | текст | паспортные данные | да |
| snils | числовой | СНИЛС; если в базе уже есть активная учетная запись с таким СНИЛС, то вернется ошибка | да |
| position | текст | должность | да |
| company | числовой | идентификатор компании сотрудника | да |
| permissions | текст, “create_new_agent” – создание агентов, ответственное лицо. “consumer_identify” – идентификация, Агент | права сотрудника на действия в системе | да |
| identification_points | составной | идентификаторы пунктов обслуживания, где может осуществлять свою деятельность сотрудник | да |

ПРИМЕРЫ ВЗАИМОДЕЙСТВИЯ

Запрос:

```
{
  "username": "agent_ivanov",
  "password": "123456qwerty",
  "last_name": "Иванов",
  "first_name": "Иван",
  "middle_name": "Иванович",
  "unstructured_identity": "4500 023 Выдан ПВД ОВД 12.05.2011",
  "position": "оператор",
  "snils": "16145625754",
  "phone": "79012345678",
  "company": 1,
  "permissions": ["consumer_identify"],
  "identification_points": [4, 1]
}
```

Ответ:

```
{
  "result": {
    "id": 19,
    "username": "agent_ivanov",
    "last_name": "Иванов",
    "first_name": "Иван",
    "middle_name": "Иванович",
    "snils": "16145625759",
    "position": "оператор банка",
    "identification_points": [1, 4],
    "unstructured_identity": "4500 023 Выдан ПВД ОВД 12.05.2011",
    "token": "844cf3a859e14ec9d9a7534c83f5689ccc5d60e9",
    "phone": "79012345678",
    "company": 1,
    "permissions": ["consumer_identify"]
  }
}
```

ИЗМЕНЕНИЕ ДАННЫХ И БЛОКИРОВКА УЧЁТНОЙ ЗАПИСИ

PUT /api/rb/staff/agent/{agent_id}

ВХОДНЫЕ ПАРАМЕТРЫ

| Название параметра | Тип, Формат | Назначение | Обязательность |
|--------------------|-------------|-----------------------------|----------------|
| agent_id | текст | имя учётной записи | да |
| | | изменяемые параметры агента | нет |

Для блокировки агента вместе с обязательными полями передайте поле `is_active: false`.

ПРИМЕРЫ ВЗАИМОДЕЙСТВИЯ

Запрос:

```
{
  "username": "agent_ivanov",
  "password": "123456qwertyX",
  "first_name": "Петр"
}
```

Ответ:

```
{
  "result": {
    "id": 19,
    "username": "agent_ivanov",
    "last_name": "Иванов",
    "first_name": "Петр",
    "middle_name": "Иванович",
    "snils": "16145625759",
    "position": "оператор банка",
    "identification_points": [1, 4],
    "unstructured_identity": "4500 023 Выдан ПВД ОВД 12.05.2011",
    "token": "844cf3a859e14ec9d9a7534c83f5689ccc5d60e9",
    "phone": "79012345678",
    "company": 1,
    "permissions": [
      "consumer_identify"
    ],
    "is_active": true
  }
}
```

ПОЛУЧЕНИЕ СПИСКА УЧЁТНЫХ ЗАПИСЕЙ

GET /api/rb/staff/agent

ПРИМЕРЫ ВЗАИМОДЕЙСТВИЯ

Ответ:

```
{
  "result": {
    "count": 1,
    "next": null,
    "previous": null,
    "results": [
      {
        "id": 2,
        "username": "test_agent",
        "last_name": "Фамилия",
        "first_name": "Имя",
        "middle_name": "Отчество",
        "is_active": true,
        "company": {
          "id": 1,
          "name": "Заказчик"
        },
        "identification_points": [
          {
            "id": 4,
            "name": "Пункт идентификации 1",
            "address": "Москва, Старый Петровско-Разумовский проезд д.23"
          }
        ]
      }
    ]
  }
}
```

ОТПРАВКА PUSH-УВЕДОМЛЕНИЯ

POST /api/rb/consumer/{consumer_id}/push_notification/

ВХОДНЫЕ ПАРАМЕТРЫ

| Название параметра | Тип, Формат | Назначение | Обязательность |
|--------------------|-------------|--|----------------|
| consumer_id | текст | идентификатор (uuid) клиента, в заголовке метода | да |
| title | текст | заголовок уведомления, будет выделен жирным шрифтом | да |
| message | текст | основной текст уведомления | да |
| workflow_id | числовой | идентификатор потока работ, который нужно открыть при переходе из уведомления в мобильное приложение | нет |

ПРИМЕРЫ ВЗАИМОДЕЙСТВИЯ

Запрос:

```
{
  "title": "Документы ожидают подписи",
  "message": "Подписать ->",
  "workflow_id": "123456"
}
```

ОТЗЫВ СЕРТИФИКАТА

POST /api/rb/certificate/revoke/

ВХОДНЫЕ ПАРАМЕТРЫ

| Название параметра | Тип, Формат | Назначение | Обязательность |
|-------------------------|-------------|---|----------------|
| base64_encoded_xml_file | текст | xml-файл заявления на отзыв сертификата подписи в кодировке base64. XSD предоставляется по запросу | да |

ПРИМЕРЫ ВЗАИМОДЕЙСТВИЯ

Запрос:

```
{
  "base64_encoded_xml_file": "PD94bWwgdmVyc2lvbj0iMS4wIiB="
}
```

СКЛЕЙКА ПОДПИСЕЙ

POST /api/rb/signatures-merge

ВХОДНЫЕ ПАРАМЕТРЫ

| Название параметра | Тип, Формат | Назначение | Обязательность |
|--------------------|-------------|-----------------|----------------|
| signatures | составной | массив подписей | да |

ПРИМЕРЫ ВЗАИМОДЕЙСТВИЯ

Передача ASN-структур

Запрос:

```
{
  "signatures": [
    {
      "base64_file": "MIAsdf..." },
    {
      "base64_file": "MIAsdd..." }]
}
```

Ответ:

```
{
  "result": {
    "result": "MIAGCSqG..."
  }
}
```

Передача внутренних ссылок на подписи

Запрос:

```
{
  "signatures": [
    {
      "url": "/api/rb/document/16569/signature/VIY52ZGQ.p7s"},
    {
      "url": "/api/rb/document/16569/signature/VIY52ZGQ.p7s"}]
}
```

Ответ:

```
{
  "result": {
    "result": "MIAGCSqG..."
  }
}
```

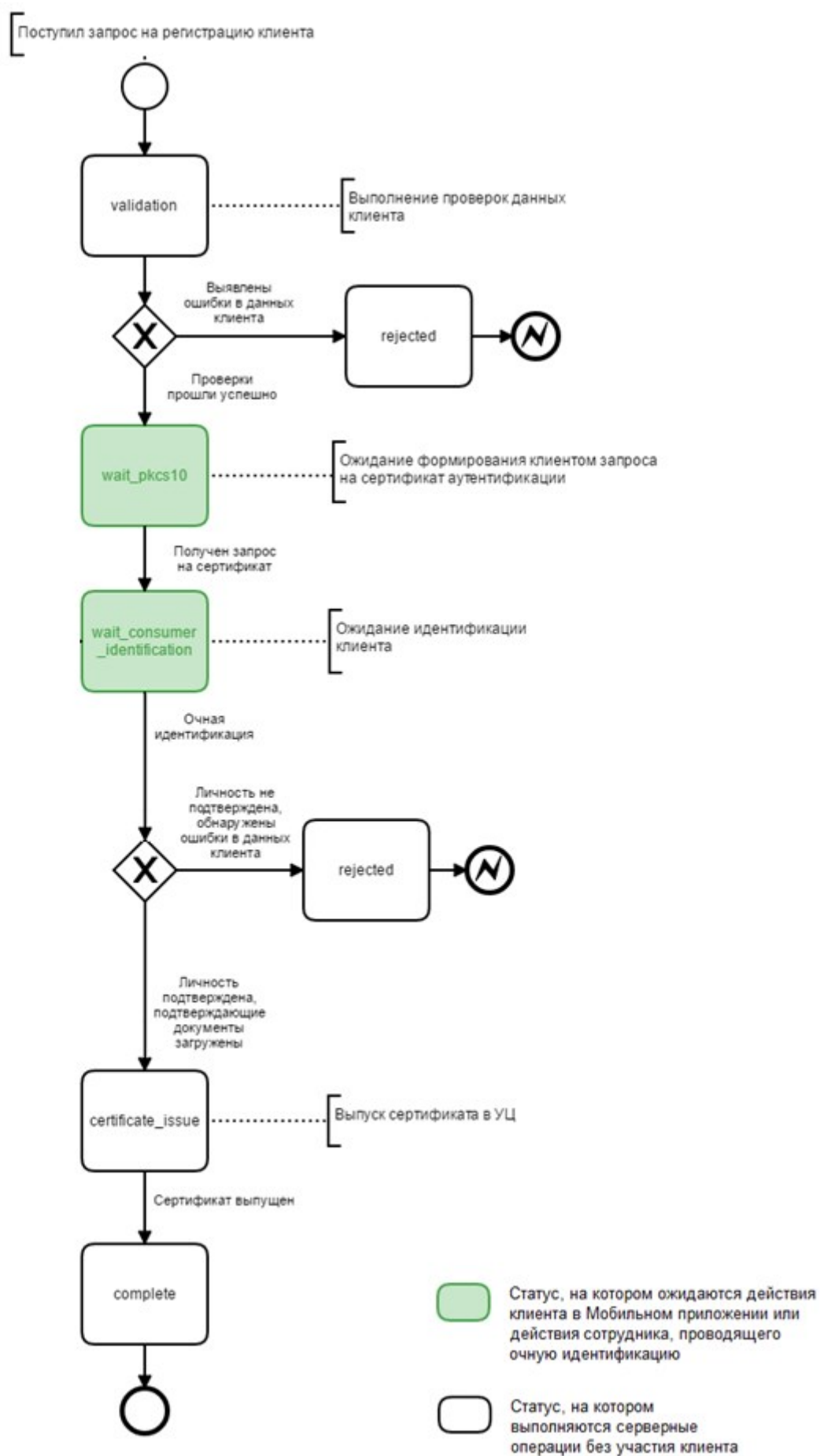
Примечание: в [скобках] отмечены опциональные статусы, то есть те, которые присутствуют в сценарии при определенном условии

| TYPE | STATE | Комментарий |
|---|------------------------------|---|
| identification <i>идентификация клиента, выпуск сертификата TLS</i> | start | Фактический запуск потока работ. |
| | validation | Выполнение проверки данных клиента (например – СНИЛС, срок действия паспорта, ИНН). |
| | rejected | Проверка данных выявила ошибки, Агент отменил идентификацию, превышено максимальное время ожидания загрузки документов. |
| | wait-pkcs10 | Ожидание получения запроса на TLS-сертификат. |
| | wait-consumer-identification | Ожидание проведения очной идентификации. |
| | certificate-issue | Выпуск TLS-сертификата. |
| | wait-scan-upload | Ожидание загрузки документов (например – фотография и скан паспорта). |
| | complete | Процесс завершён. |
| | error | Ошибка. |
| certificate_issuing <i>выпуск КЭП</i> | start | Фактический запуск потока работ |
| | validation | Выполнение проверки данных клиента (например – СНИЛС, срок действия паспорта, ИНН). |
| | rejected | Проверка данных выявила ошибки, Агент отменил идентификацию, превышено максимальное время ожидания загрузки документов. |
| | wait-pkcs10 | Ожидание получения запроса на сертификат КЭП. |
| | wait-secret-key | Ожидание получения ключа защиты от приложения. |
| | certificate-issue | Выпуск сертификата КЭП. |
| | wait-scan-upload | Ожидание загрузки документов (например - скан-копия подписанного бланка сертификата КЭП). |
| | complete | Процесс завершён. |
| | error | Ошибка. |
| document_signing <i>подпись документов</i> | start | Фактический запуск потока работ |
| | validation | Выполнение проверки данных запроса. |
| | wait-signature | Ожидание подписи документов в приложении. |
| | sign-rejected | Отказ клиента от подписи – промежуточный статус. |
| | rejected | Отказ клиента от подписи – итоговый статус. |
| | complete | Процесс завершён. |
| | error | Ошибка. |

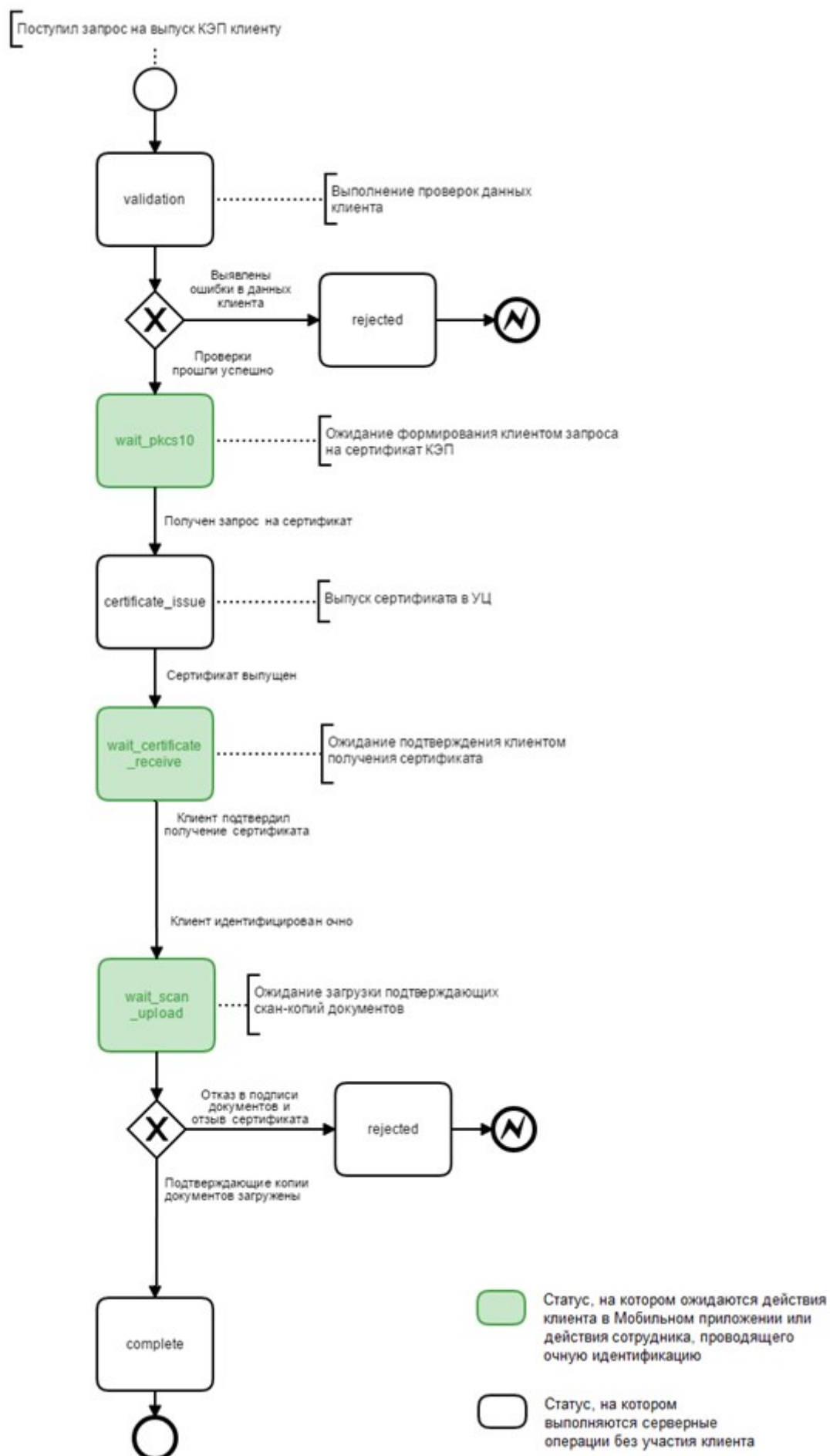
| | | |
|--|------------------------------|---|
| blank <i>длительное ожидание (заглушка)</i> | start | Фактический запуск потока работ. |
| | validation | Выполнение проверки данных запроса. |
| | active | Поток работ активен до старта другого потока работ. |
| | complete | Процесс завершён – переходит автоматически при запуске нового потока. |
| | error | Ошибка. |
| external_activity <i>внешняя активность, работа с внешним порталом</i> | start | Фактический запуск потока работ. |
| | validation | Выполнение проверки данных клиента (наличие в базе и активность). |
| | rejected | Проверка данных выявила ошибки. |
| | processing-external-activity | Работа с внешним порталом. |
| | wait-external-review | Ожидание ревью оператора внешней системы. |
| | complete-external-activity | Псевдо-статус для завершения сценария. |
| | complete | Процесс завершён. |
| | error | Ошибка. |
| file_decryption <i>расшифровка документов</i> | start | Фактический запуск потока работ. |
| | validation | Выполнение проверки данных запроса. |
| | rejected | Проверка данных выявила ошибки. |
| | wait-decryption | Ожидание расшифровки (получения расшифрованных файлов). |
| | complete | Процесс завершён. |
| | error | Ошибка. |
| tls_certificate_reissuing <i>перевыпуск сертификата TLS</i> | start | Фактический запуск потока работ. |
| | validation | Выполнение проверки данных клиента (например – СНИЛС, срок действия паспорта, ИНН). |
| | wait-pkcs10 | Ожидание получения запроса на новый TLS-сертификат. |
| | wait-consumer-identification | Ожидание проведения очной идентификации. |
| | certificate-issue | Выпуск нового TLS-сертификата. |
| | wait-certificate-receive | Ожидание ознакомления клиента с сертификатом. |
| | complete | Процесс завершён. |
| | error | Ошибка. |
| certificate_reissuing <i>перевыпуск КЭП</i> | start | Фактический запуск потока работ |
| | validation | Выполнение проверки данных клиента (например – СНИЛС, срок действия паспорта, ИНН). |
| | rejected | Проверка данных выявила ошибки, Агент отменил идентификацию, превышено максимальное время ожидания загрузки документов. |
| | wait-pkcs10 | Ожидание получения запроса на сертификат КЭП. |

| | | |
|--|--------------------------|--|
| | wait-secret-key | Ожидание получения ключа защиты от приложения. |
| | certificate-issue | Выпуск сертификата КЭП. |
| | wait-certificate-receive | Ожидание ознакомления клиента с сертификатом. |
| | [wait-scan-upload] | Ожидание загрузки документов (если загрузка сканов указана в настройках сценария). |
| | complete | Процесс завершён. |
| | error | Ошибка. |

СТАТУСНАЯ МОДЕЛЬ ПОТОКА РАБОТ: РЕГИСТРАЦИЯ КЛИЕНТА



СТАТУСНАЯ МОДЕЛЬ ПОТОКА РАБОТ: ВЫПУСК СЕРТИФИКАТА ПОДПИСАНИЯ



ОСНОВЫ

Колбэк представляет из себя POST-запрос с информацией об изменении статуса потока работ в сторону информационной системы Заказчика.

Ключевые особенности:

- Адрес указывается при создании потока работ в параметре callback.
- Колбэк считается успешно отправленным, если в ответ получен код HTTP 200 ОК.
- Если ответ от внешней информационной системы не поступил (на момент написания документации: 60 секунд) или он не положительный, то сервис через определённые промежутки времени осуществляет дополнительные попытки, суммарно до 2-х дней.
- По умолчанию заказчики получают колбэки только по финальным статусам потоков работ: rejected, error, complete.

УСТАНОВКА ПРИЛОЖЕНИЯ

```
{
  "consumer": "5ccb259b-a804-4207-9dc7-b7ebc7a7e05e",
  "type": "identification",
  "id": 10909,
  "state": "installed"
}
```

ЗАВЕРШЕНИЕ ИДЕНТИФИКАЦИИ

```
{
  "is_remotely_identified": false,
  "external_id": "1c3b79f2-0f8e-4b62-a7b7-71aaf8c748c9",
  "error_code": null,
  "error_message": null,
  "id": 10909,
  "state": "complete",
  "agent": {
    "middle_name": null,
    "first_name": "Админ",
    "last_name": "Админов",
    "username": "admin"
  },
  "company": null,
  "parent_id": null,
  "type": "identification",
  "identification_point": {
    "external_id": null,
    "id": 1,
    "name": "Центр идентификации"
  },
  "child_id": 10910,
  "consumer": "5ccb259b-a804-4207-9dc7-b7ebc7a7e05e"
}
```

ВЫПУСК КЭП

```
{
  "is_remotely_identified": false,
  "external_id": "5ad0a929-0331-41bd-8a14-dabd3c43f7f7",
  "error_code": null,
  "error_message": null,
  "id": 10910,
  "state": "complete",
  "agent": {
    "middle_name": null,
    "first_name": "Админ",
    "last_name": "Админов",
    "username": "admin"
  },
  "company": null,
  "parent_id": 10909,
  "type": "certificate-issuing",
  "identification_point": {
    "external_id": null,
    "id": 1,
    "name": "Центр идентификации"
  },
  "child_id": 10911,
  "consumer": "5ccb259b-a804-4207-9dc7-b7ebc7a7e05e"
}
```

ПОДПИСАНИЕ ДОКУМЕНТОВ

```
{
  "external_id": "755c6bd9-0203-4033-ba21-5bf6e9b73f7e",
  "error_code": null,
  "error_message": null,
  "id": 10912,
  "state": "complete",
  "parent_id": null,
  "type": "document-signing",
  "child_id": 10913,
  "consumer": "5ccb259b-a804-4207-9dc7-b7ebc7a7e05e"
}
```

БЛОКИРОВКА ПОТОКА РАБОТ НА РЕГИСТРАЦИЮ КЛИЕНТА НА ЭТАПЕ ИДЕНТИФИКАЦИИ

```
{
  "id": 33464,
  "state": "rejected",
  "type": "identification",
  "parent_id": null,
  "consumer": "497cde19-ead6-469a-ae03-bc1a563d48ff",
  "child_id": null,
  "external_id": "d41b1a30-8603-4c5e-8d7e-bf5541e0393f",
  "error_code": null,
  "error_message": null
}
```

БЛОКИРОВКА ПОТОКА РАБОТ НА РЕГИСТРАЦИЮ КЛИЕНТА НА ЭТАПЕ ВЫПУСКА КЭП

```
{
  "id": 33464,
  "state": "rejected",
  "type": "certificate-issuing",
  "parent_id": null,
  "consumer": "497cde19-ead6-469a-ae03-bc1a563d48ff",
  "child_id": null,
  "external_id": "d41b1a30-8603-4c5e-8d7e-bf5541e0393f",
  "error_code": null,
  "error_message": null
}
```

БЛОКИРОВКА УЧЕТНОЙ ЗАПИСИ КЛИЕНТА, НЕ ПРОШЕДШЕГО ПРОВЕРКУ СНИЛС В СМЭВ

```
{
  "id": 5040033,
  "state": "rejected",
  "type": "identification",
  "parent_id": null,
  "consumer": "53bf8cec-4ed1-4ade-8280-fdf58ee78f07",
  "child_id": null,
  "external_id": "917005b6-6b10-49af-aa9b-1f1dfcc9aa0b",
  "error_code": null,
  "error_message": "Не пройдены проверки: Валидация ФИО-СНИЛС"
}
```

БЛОКИРОВКА УЧЕТНОЙ ЗАПИСИ КЛИЕНТА, НЕ ПРОШЕДШЕГО ПРОВЕРКУ ИНН В СМЭВ

```
{
  "id": 5039836,
  "state": "rejected",
  "type": "identification",
  "parent_id": null,
  "consumer": "dcc34ea7-6838-4939-8420-85ef7f94c65e",
  "child_id": null,
  "external_id": "5a8be4cb-2647-4405-a3d6-25db52838845",
  "error_code": null,
  "error_message": "Не пройдены проверки: Валидация ФИО-ИНН ФЛ"
}
```

БЛОКИРОВКА УЧЕТНОЙ ЗАПИСИ КЛИЕНТА, НЕ ПРОШЕДШЕГО ПРОВЕРКУ ДЕЙСТВИТЕЛЬНОСТИ ПАСПОРТА В СМЭВ

```
{
  "id": 5040075,
  "state": "rejected",
  "type": "identification",
  "parent_id": null,
  "consumer": "8c332d14-1216-41a7-b31a-d1fd021da59b",
  "child_id": null,
  "external_id": "ecc8e4c1-e9df-48f0-8f88-176412880b5e",
  "error_code": null,
  "error_message": "Не пройдены проверки: Проверка действительности  
паспорта"
}
```